



Séminaire changement climatique, impacts sur les milieux aquatiques et conséquences pour la gestion

Quelles attentes pour les gestionnaires ?



Stéphane MARCHE
Chargé de mission Eau et milieux aquatiques

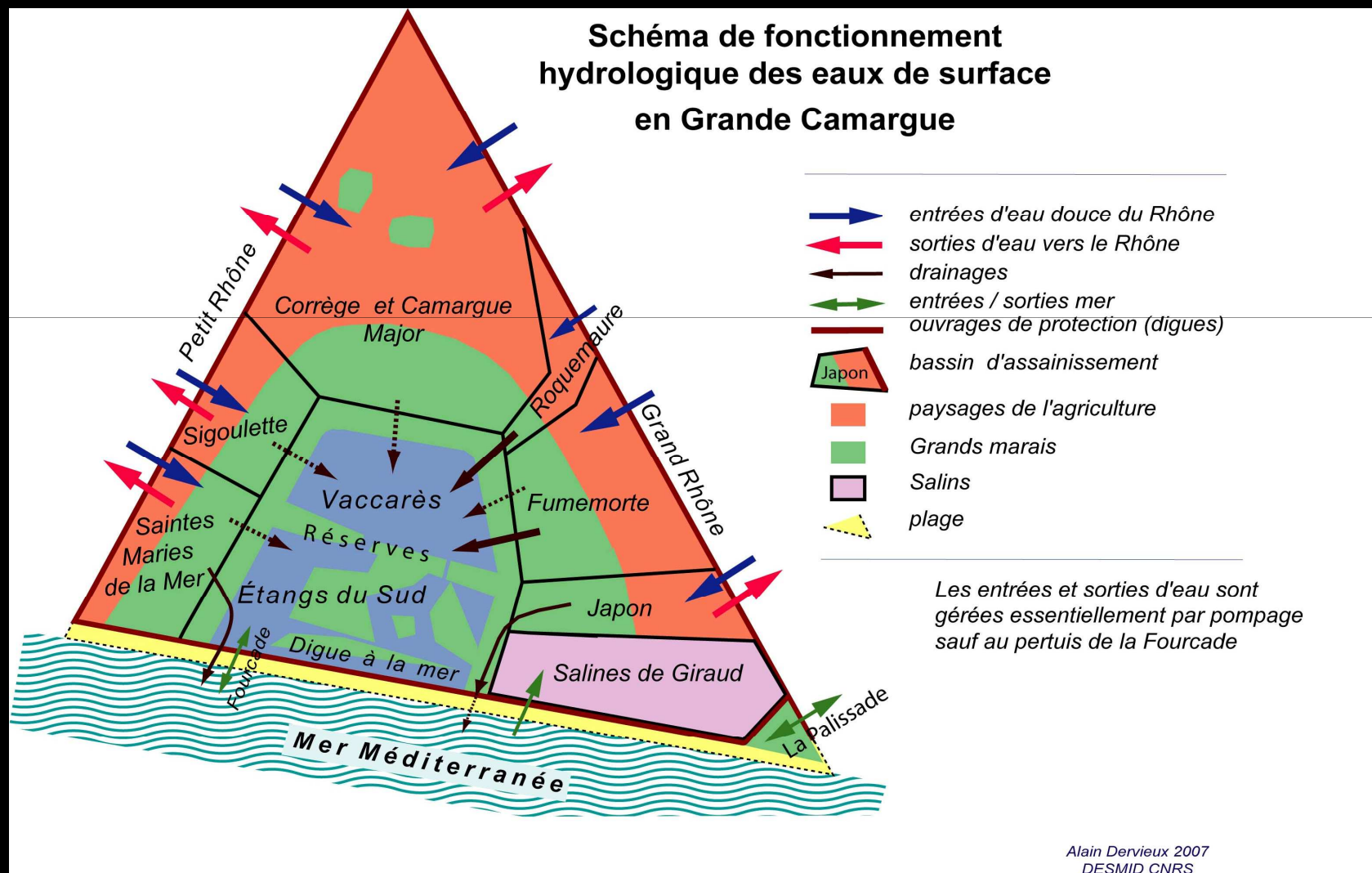


Un territoire entre terre et mer

- **Cerner par le Petit Rhône, le Grand Rhône et la Mer**
- **Territoire:** le delta du Rhône.
 - partie terrestre : 86300 ha
 - Partie marine : 35000 ha
- **2 communes** : Arles et les Saintes-Maries-de-la-Mer, soit plus de 7200 habitants.
- **Occupation du sol :**
 - 53% du territoire en milieu naturel
 - 27% en milieu agricole
 - 18% salins
- **De nombreux statuts de protection et de gestion** : MAB, Ramsar, RN, Natura 2000, PNR, RR, CLRL....



Des milieux fortement dépendants des aménagements et des actes de gestion



Le Delta du Rhône : Des milieux naturels remarquables

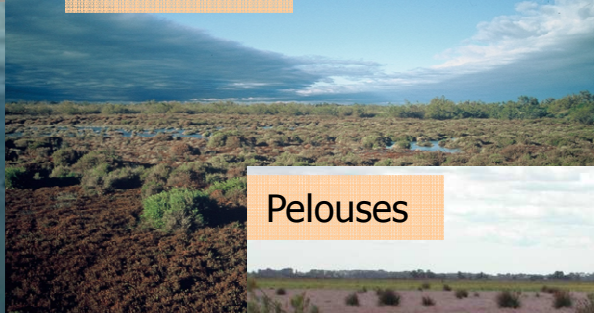


Marais, lagunes

Dunes littorales,
plages



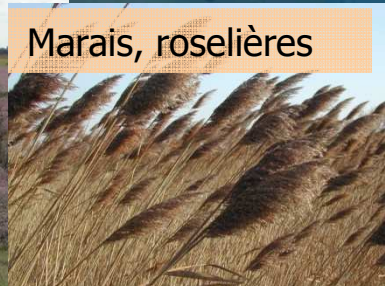
Sansouïres



Pelouses



Marais, roselières



- 3 composantes fondamentales:**
- Salinité
 - Cycle de l'eau
 - Grands espaces interdépendants



Les forçages hydrologiques

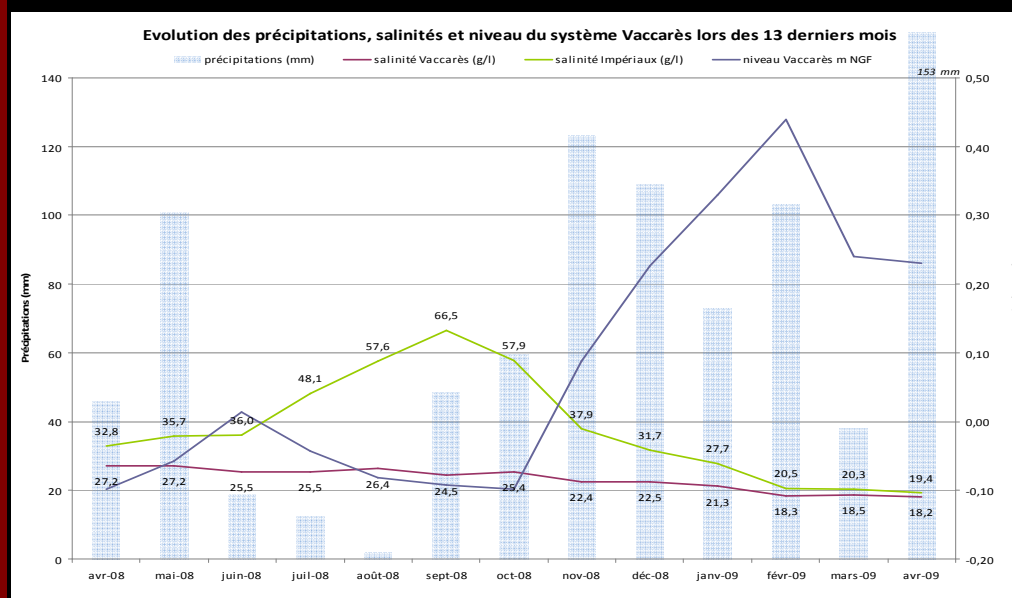
La mer : Niveau marin moyen à + 15 cm NGF

- biseau salé, érosion, submersion
- Réduction des capacités d'échange gravitaire

Le Rhône : pas de changement du régime actuel...

- Vers des étiages plus sévères,
- Des crues plus fréquentes ?

Les précipitations : caprices méditerranéen ou changement global?



La gestion des flux hydrosalins : vers une rupture des équilibres

- Une gestion concertée
- Une réduction drastique des capacités d'échanges
- Des changements d'habitats et de populations ?



D'autres impacts

- Hivernage : flamants roses et riziculture



- Nouvelles espèces à gérer



- Disparition d'habitats : recul stratégique, espace de liberté



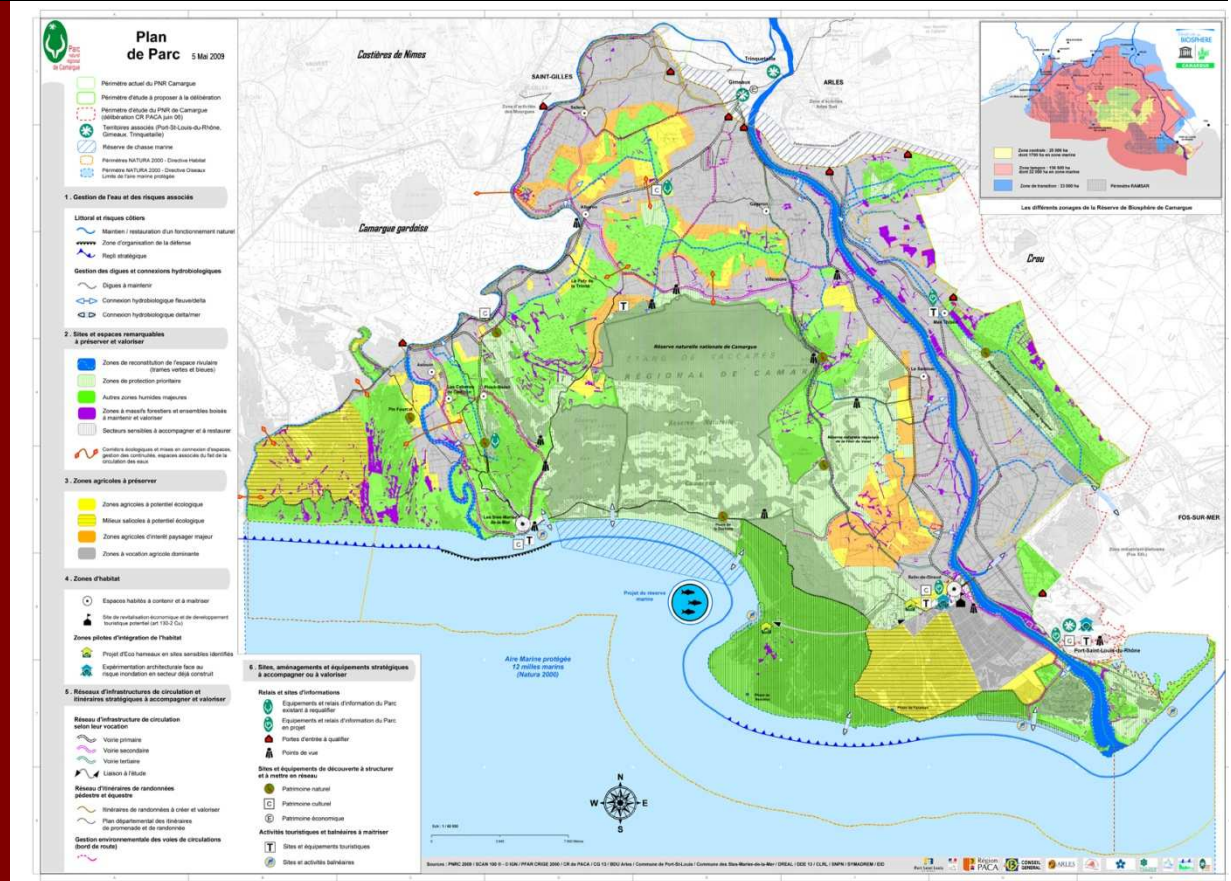
Intégrer les changements climatiques dans un projet de territoire : la charte 2011-2033

- Un projet issu des acteurs locaux

- Une évidence : s'adapter pour durer

- Une grande ambition :

gérer le complexe deltaïque en intégrant les impacts du changement climatique



conclusions

- Identification des phénomènes : importances des réseaux de suivis pérennes.
- Echanges régulier avec la recherche
- Partage du diagnostic avec les acteurs locaux
- Prospective
- Projets réalistes partagés et validés (technique, politique et financière)
- Des moyens administratifs et financiers.

Merci de votre attention...



...Et au plaisir de vous faire découvrir un peu plus le Parc naturel régional de Camargue