



Programme LITEAU « SURCOTE »

Subir, réagir et s'adapter aux changements globaux :
l'exemple de la côte des havres du Cotentin

Projet retenu par le Ministère de
l'Écologie, de l'Énergie, du
Développement Durable et de la Mer

Côte des havres
du Cotentin

Appel à projet de recherche LITEAU 2010

Programme LITEAU « SURCOTE

- Développer une approche méthodologique simplifiée pour gérer les conséquences des changements globaux sur le littoral
- Echelle locale privilégiée mais une méthodologie transposable à l'échelle nationale
- Définir des stratégies d'adaptation en associant les gestionnaires

Les moyens mis en œuvre

- Une équipe pluridisciplinaire de scientifiques : sédimentologues, biologistes, géographes, juriste,...



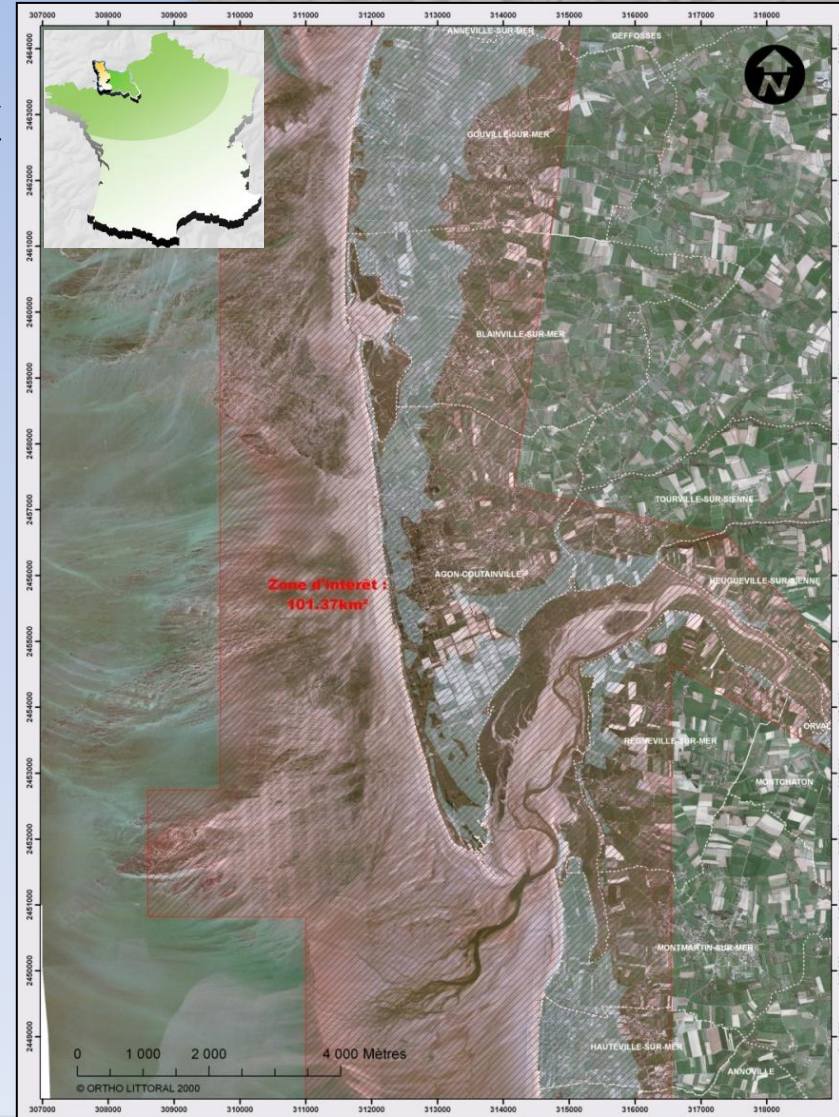
- Familière des approches de terrain

- Un outil performant : le Lidar



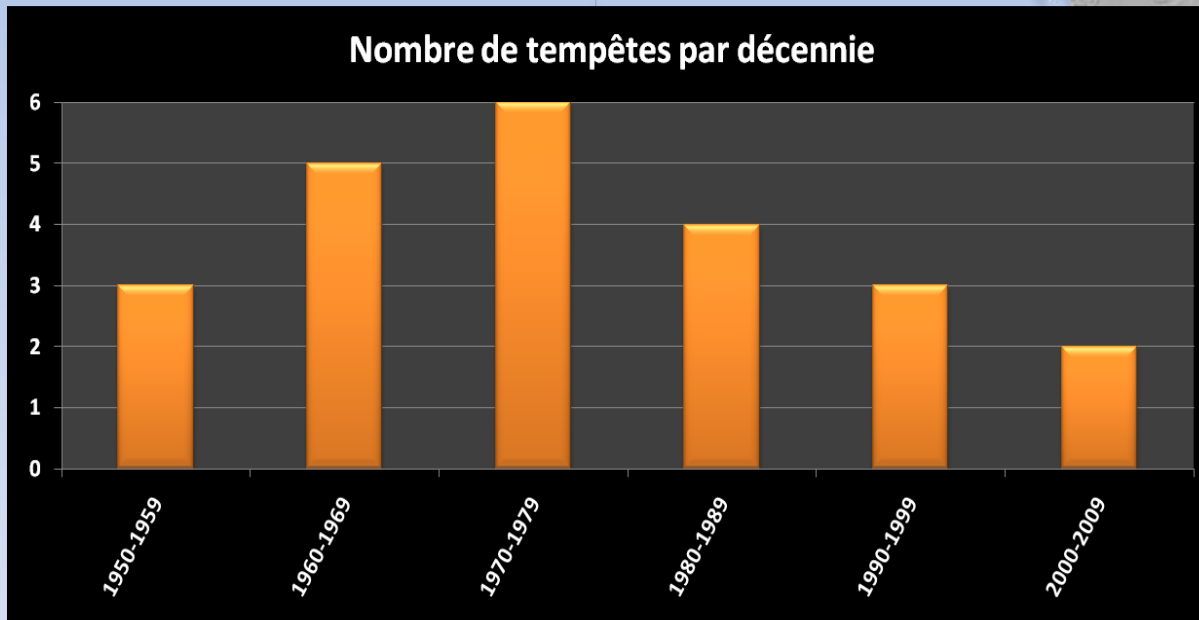
Le littoral de la côtes des Havres

- Espaces remarquables sensibles associés à de forts enjeux économiques (cultures marines, tourisme, ...)
- Focus à l'échelle locale : le littoral des havres de Blainville et de Regnéville



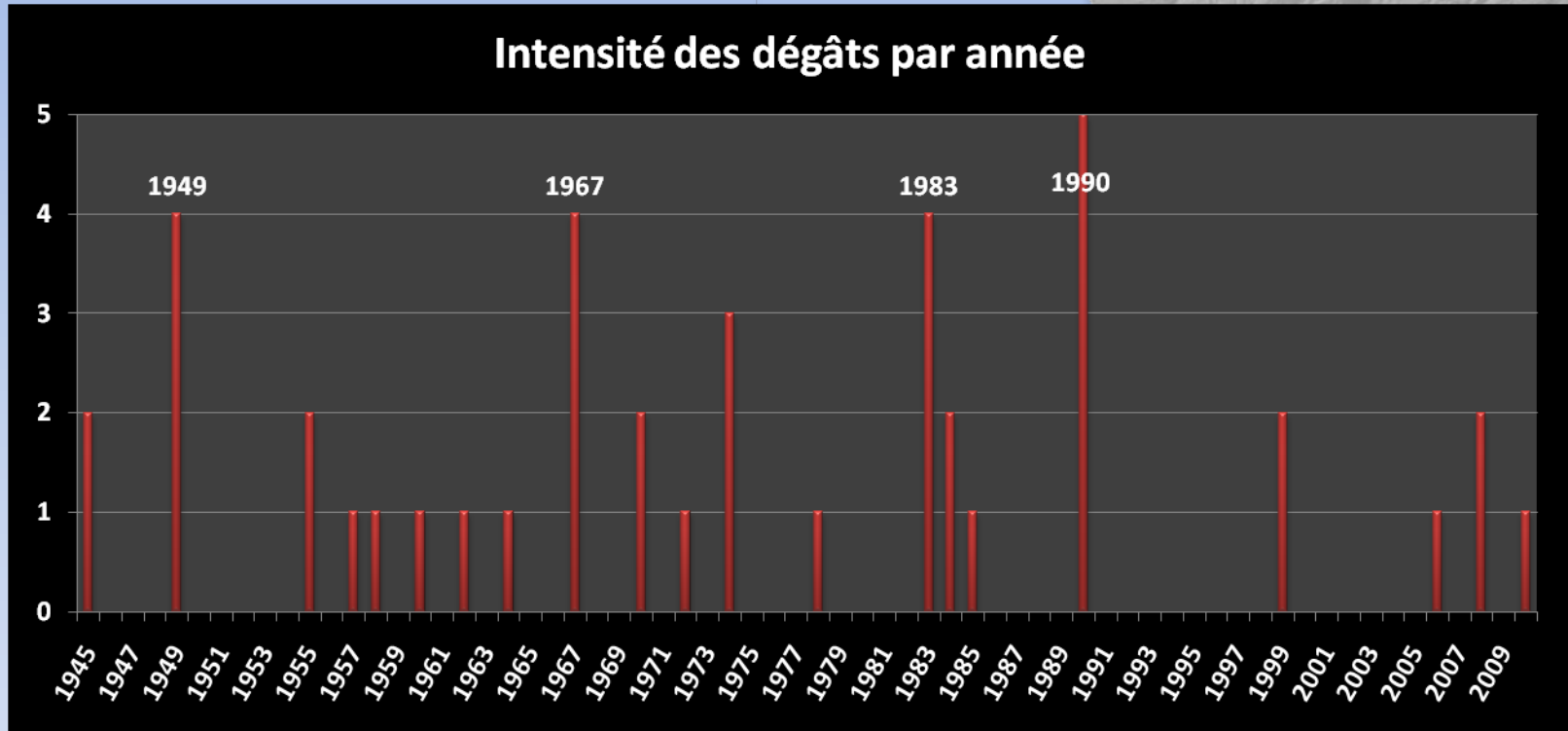
Les tempêtes destructrices

Les **tempêtes destructrices** impactant les activités humaines résultent de **conjonctions de phénomènes** (agitation + vives-eaux)



→ **Pas de recrudescence** de ces événements lors des dernières décennies

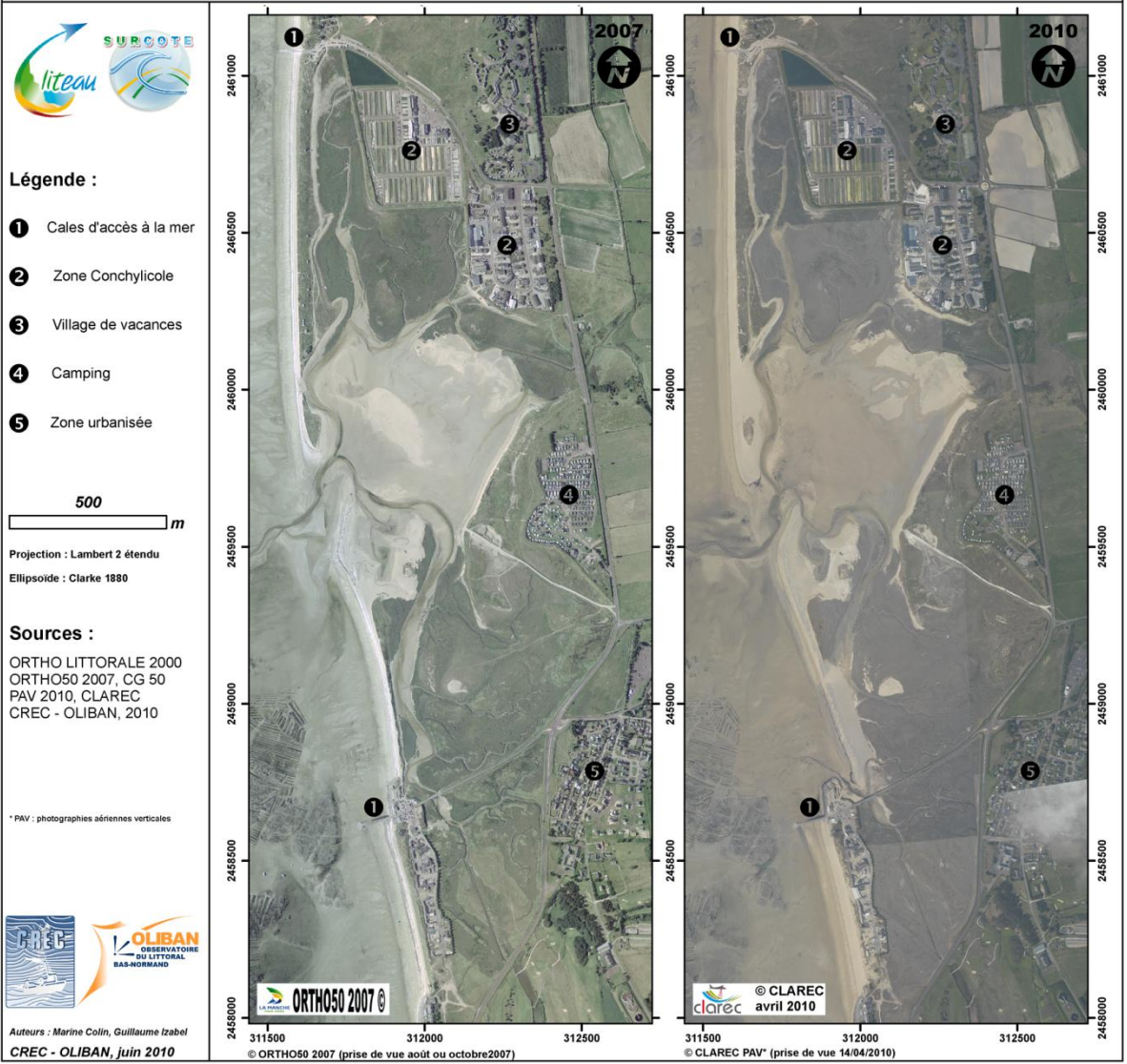
Les tempêtes destructrices



Objectif : identifier les **types de temps à risque** en croisant ces informations avec les données météorologiques

Les impacts sur le littoral

Orthophotographies et photographies aériennes verticales de la zone d'étude (havre de Blainville-sur-Mer) en 2007 et 2010.



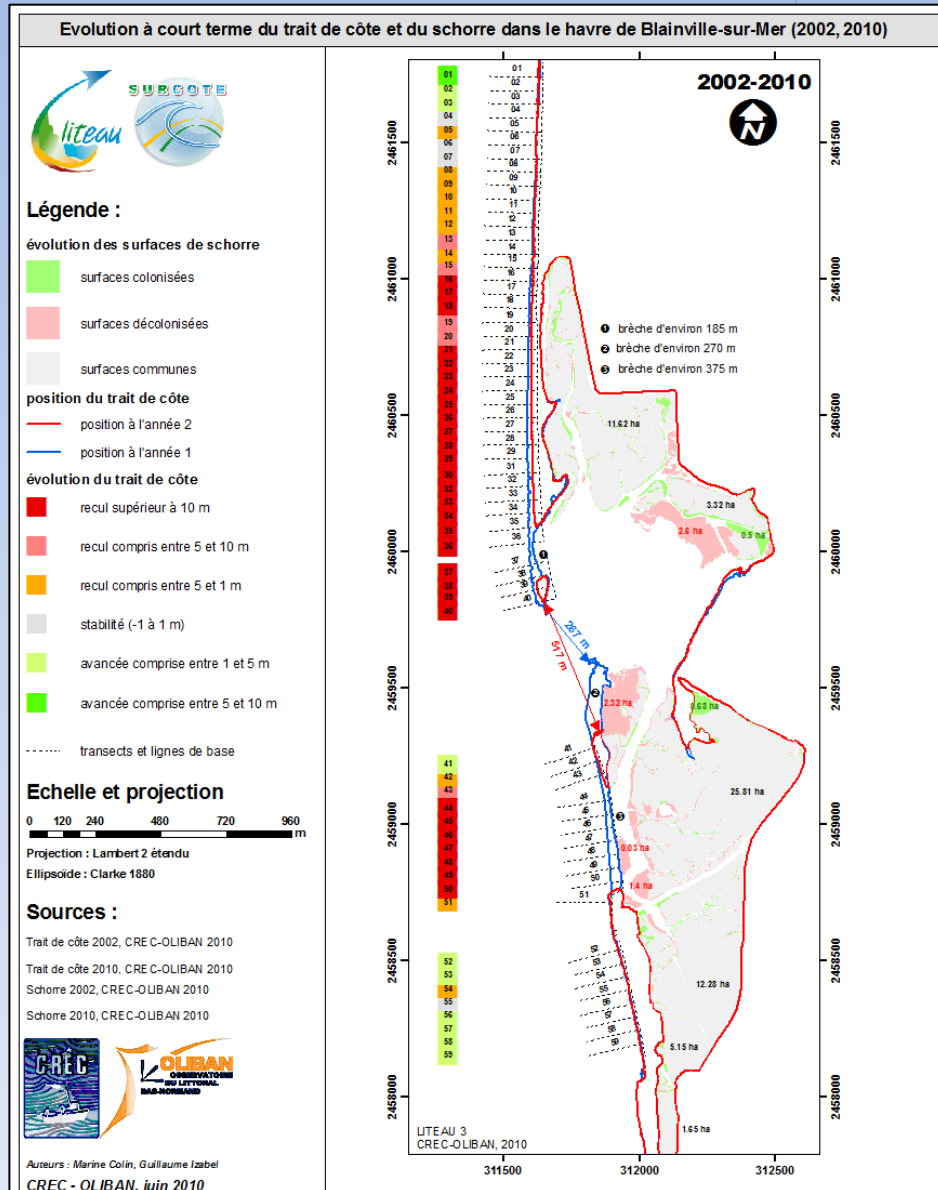
➤ utilisation de photographies aériennes (1947-2010)

➤ impacts des tempêtes et des aménagements anthropiques

Les impacts sur le littoral

➤ modifications
environnementales
importantes

➤ exposition
croissante des
enjeux humains



Les impacts sur le littoral (approche prospective)

- élévation du niveau marin devrait conduire à une **mobilité accrue du trait de côte**
- **en tempête le recul serait augmenté**
- mais, dans ce secteur, la **prépondérance des transports sédimentaires longitudinaux à l'échelle pluriannuelle** rend possible un **déplacement des zones d'érosion et d'accrétion**

La problématique des submersions

Etat des lieux

- Mauvaise connaissance de l'altimétrie des terrains en zone littorale
- Besoin d'information sur les ouvrages de défense contre la mer (état, efficacité)

Objectifs

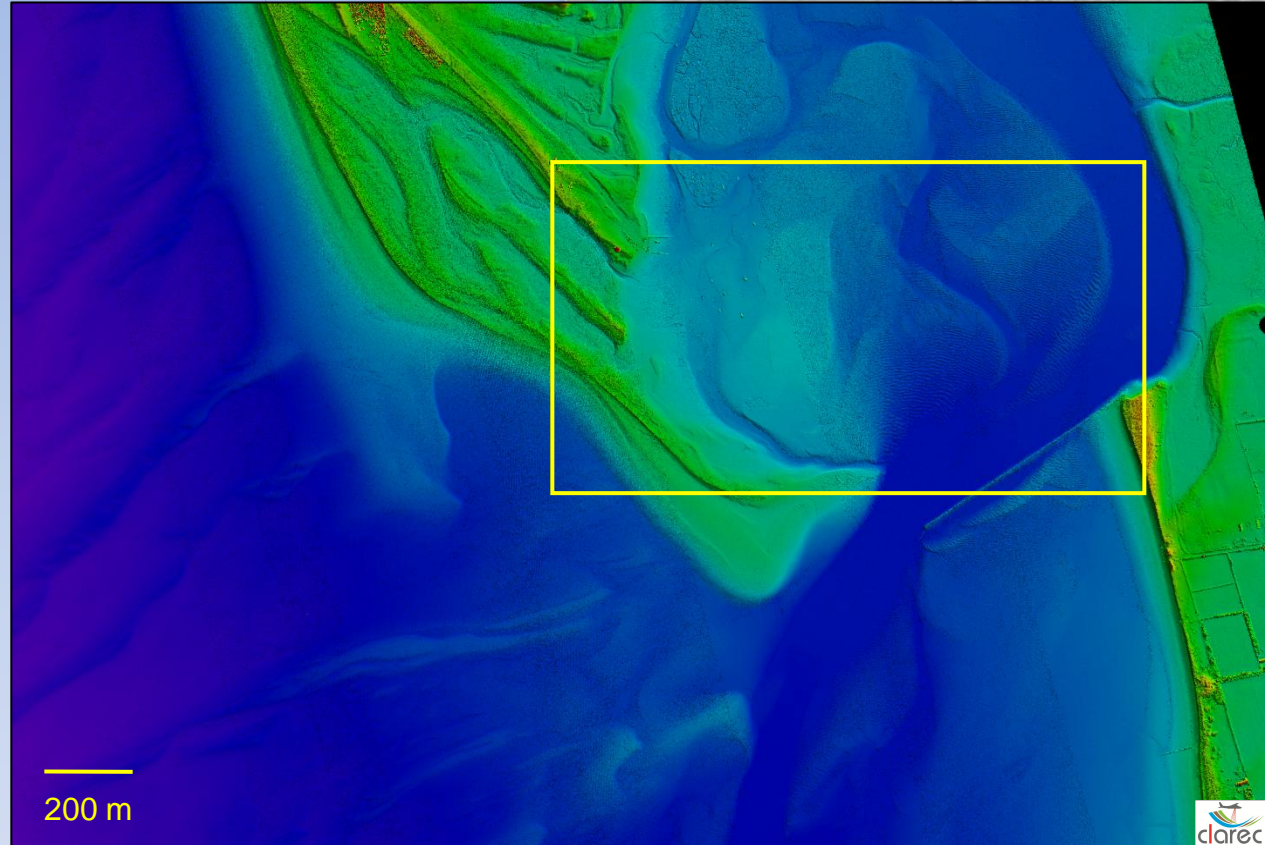
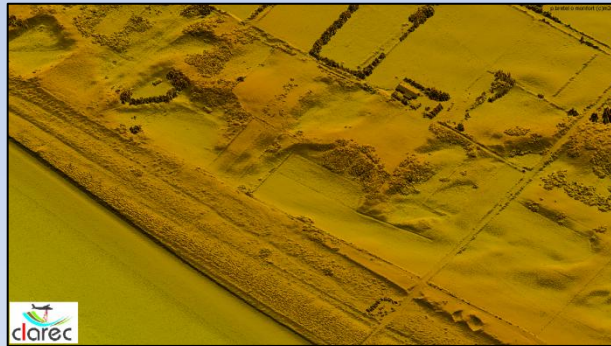
- Meilleur zonage des zones submersibles
- Anticipation des évolutions probables (élévation du niveau marin)

Le zonage actuel des submersions



Zones de submersions cartographiées pour le Conservatoire du Littoral (étude BRANCH, 2005-2007) qui seront actualisées dans le cadre de SURCOTE

L'apport du projet CLAREC

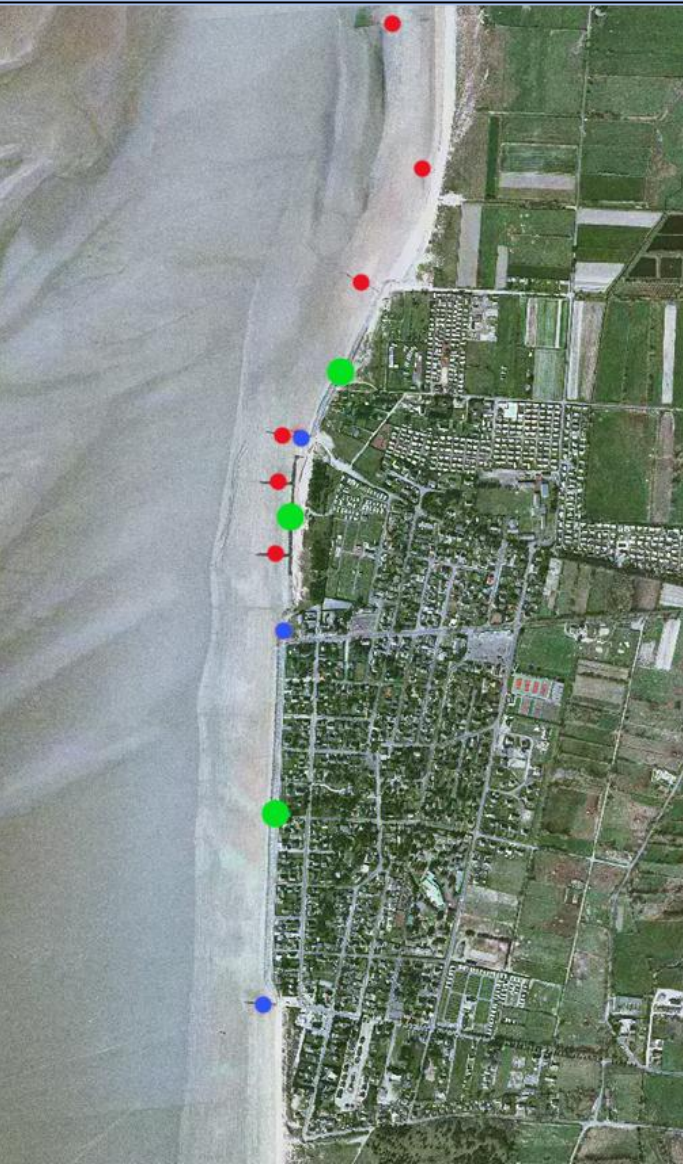


Extrait du levé lidar et photographie aérienne de la pointe d'Agon

Source de données topographiques précises (± 10 cm), de haute densité (4 pts/m²) et photographies synchrones

Le rôle des aménagements littoraux

- inventaire des aménagements
- expertise (état et efficacité)
- base de données



Attributs de aménagements littoraux

ALEPO	ALEQOBS	ALO	PHOTO	NUO	ALVOC	ALFONC	ALIMP	ALFAMILLE	ALTYPE	ALDOOBS	ALMAT
Zone urbaine - Habitations d'Agon	Associ	<Raster			Vocation de défense - Defense	Erosion / Submersion	Haut-estr	Ouvrage transv	Epi - Groyn		Enrochements naturels
Zone urbaine - Habitations d'Agon	Associ	<Raster			Vocation de défense - Defense	Erosion / Submersion	Haut-estr	Ouvrage transv	Epi - Groyn		Enrochements naturels
Zone urbaine - Habitations d'Agon	Associ	<Raster			Vocation d'aménagement - Development	Accès - Access	Haut-estr	Ouvrage transv	Cale d'acc		Béton - Concrete
Zone urbaine - Habitations d'Agon	Associ	<Raster			Vocation de défense - Defense	Erosion / Submersion	Haut-estr	Ouvrage transv	Epi - Groyn		Enrochements naturels
Zone urbaine - Habitations d'Agon	Associ	<Raster			Vocation d'aménagement - Development	Accès - Access	Haut-estr	Ouvrage transv	Cale d'acc		Béton - Concrete
Zone urbaine - Habitations d'Agon	Associ	<Raster			Vocation de défense - Defense	Erosion / Submersion	Haut-estr	Ouvrage transv	Epi - Groyn		Enrochements naturels
Zone urbaine - Habitations d'Agon	Associ	<Raster			Vocation de défense - Defense	Erosion / Submersion	Haut-estr	Ouvrage transv	Epi - Groyn		Enrochements naturels
Zone urbaine - Habitations d'Agon	Associ	<Raster			Vocation d'aménagement - Development	Accès - Access	Haut-estr	Ouvrage transv	Cale d'acc		Béton - Concrete
Zone urbaine - Habitations d'Agon	Associ	<Raster			Vocation d'aménagement - Development	Accès - Access	Haut-estr	Ouvrage transv	Cale d'acc		Béton - Concrete
Zone urbaine - Habitations d'Agon	Associ	<Raster			Vocation de défense - Defense	Erosion / Submersion	Haut-estr	Ouvrage transv	Epi - Groyn		Enrochements naturels
Zone urbaine - Habitations d'Agon	Associ	<Raster			Vocation de défense - Defense	Erosion / Submersion	Haut-estr	Ouvrage transv	Epi - Groyn		Enrochements naturels
Zone urbaine - Habitations d'Agon	Associ	<Raster			Vocation d'aménagement - Development	Accès - Access	Haut-estr	Ouvrage transv	Cale d'acc		Béton - Concrete
Zone urbaine - Habitations d'Agon	Associ	<Raster			Vocation d'aménagement - Development	Accès - Access	Haut-estr	Ouvrage transv	Cale d'acc		Béton - Concrete
Zone urbaine - Habitations d'Agon	Associ	<Raster			Vocation de défense - Defense	Erosion / Submersion	Haut-estr	Ouvrage transv	Epi - Groyn		Enrochements naturels
Zone urbaine - Habitations du Passous	Associ	<Raster			Vocation de défense - Defense	Erosion / Submersion	Haut-estr	Ouvrage transv	Epi - Groyn		Enrochements naturels
Zone urbaine - Habitations du Passous	Associ	<Raster			Vocation de défense - Defense	Erosion / Submersion	Haut-estr	Ouvrage transv	Epi - Groyn		Enrochements naturels
Zone urbaine - Habitations du Passous	Associ	<Raster			Vocation de défense - Defense	Erosion / Submersion	Haut-estr	Ouvrage transv	Epi - Groyn		Enrochements naturels
Zone urbaine - Habitations du Passous	Associ	<Raster			Vocation d'aménagement - Development	Accès - Access	Haut-estr	Ouvrage transv	Cale d'acc		Béton - Concrete

Enregistrement: 24 Afficher: Tout Sélectionnés Enregistrements (1 sur 42 Sélectionnés) Options

- diffusion et échange d'informations

L'analyse des réglementations

- La loi « Littoral »
(mise en œuvre dans les PLU à l'échelle communale)
- Les Schémas de **CO**hérence **T**erritoriale (volet mer)
- Réglementations environnementales
(NATURA 2000, Parcs marins)

Les adaptations possibles

- **Anticiper les évolutions futures**
 - socio-économiques
 - environnementales
- **Travail en collaboration avec les gestionnaires**



- **Conseils pour les documents d'urbanisme et d'aménagement du territoire**

Conclusion

- Une première phase axée sur l'évolution historique des sites
- Des travaux plus prospectifs à venir
- Une implication accrue des partenaires
(Comité de Pilotage le 25 novembre prochain)