

Neuartige Waldschäden



Benadelung / Belaubung: Fichte, Buche

Starke Fruktifikation

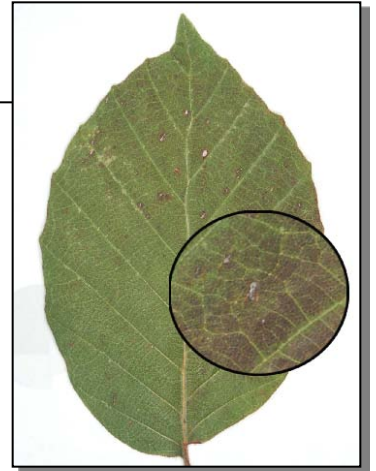
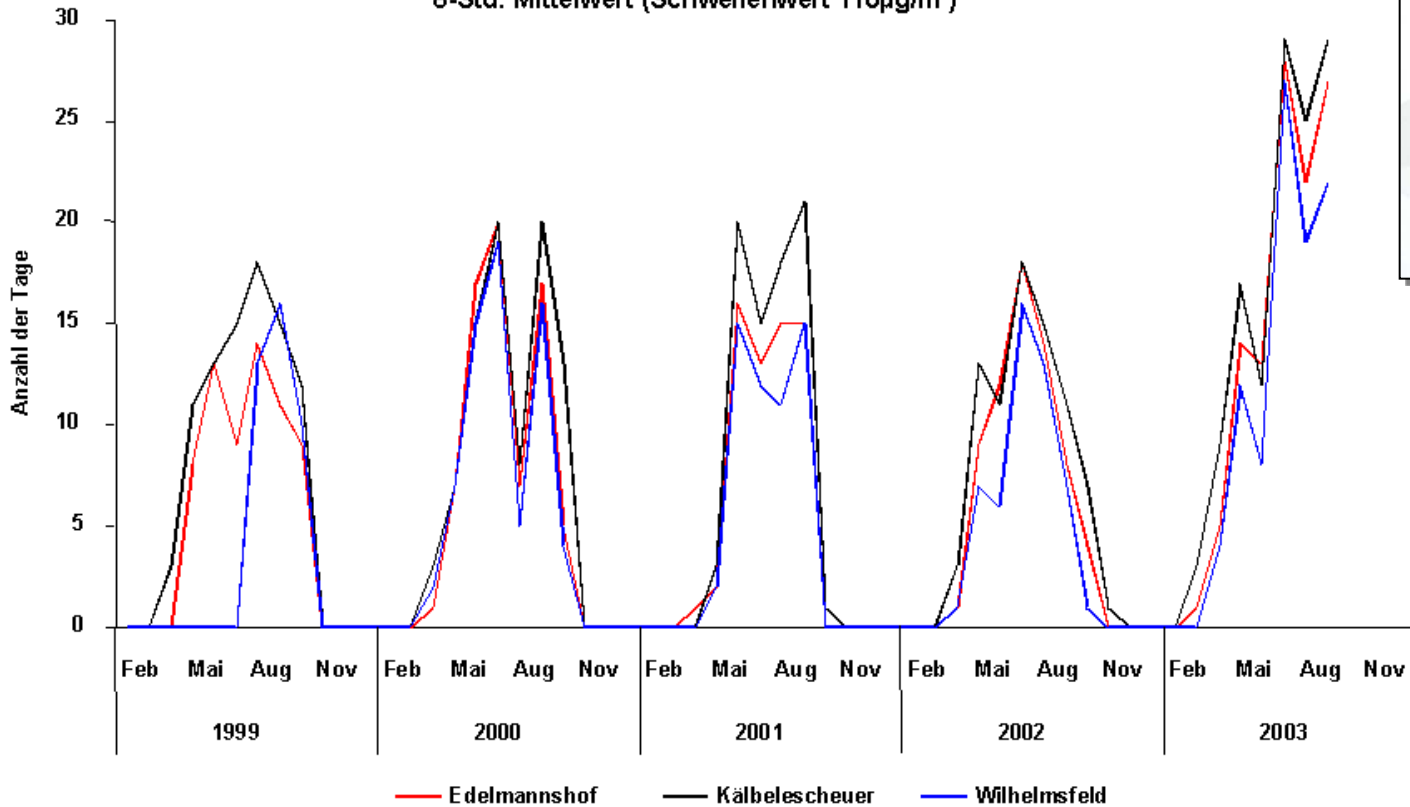


z.B. Fichte

Hohe Ozonwerte

Überschreitung der Ozonkonzentration

8-Std. Mittelwert (Schwellenwert $110\mu\text{g}/\text{m}^3$)

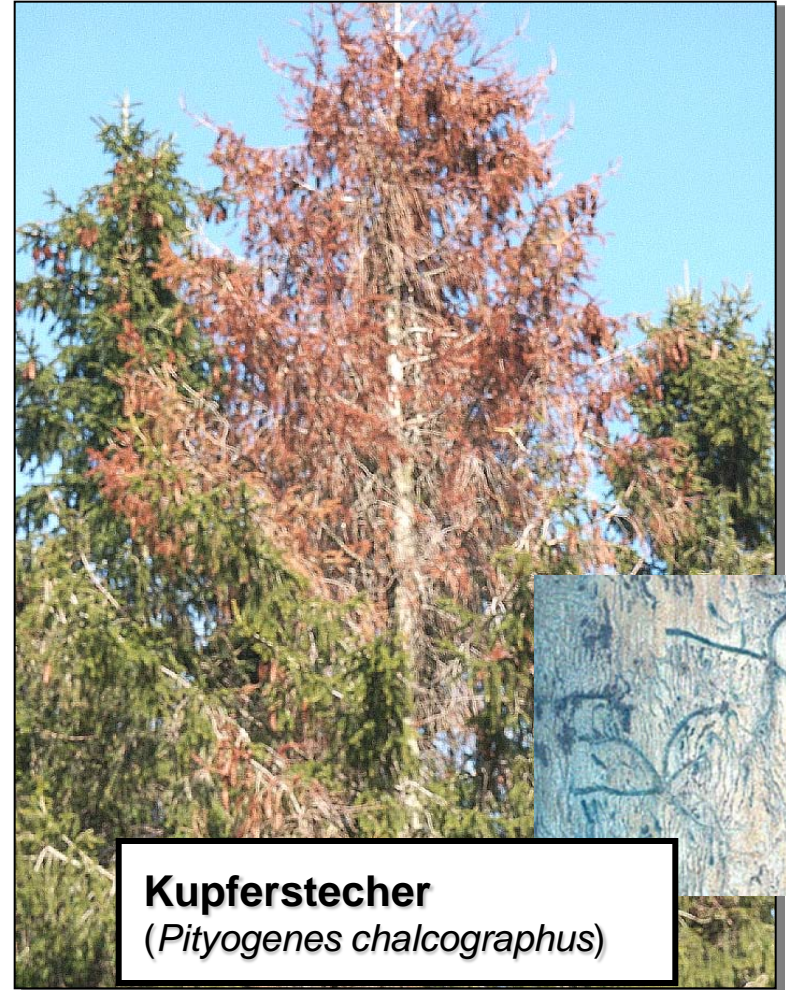


**Vorausgegangene
Sturm-, Schneebruch und Hagelschäden**



Fichte (*Picea abies*)

Buchdrucker
(*Ips typographus*)



Kupferstecher
(*Pityogenes chalcographus*)