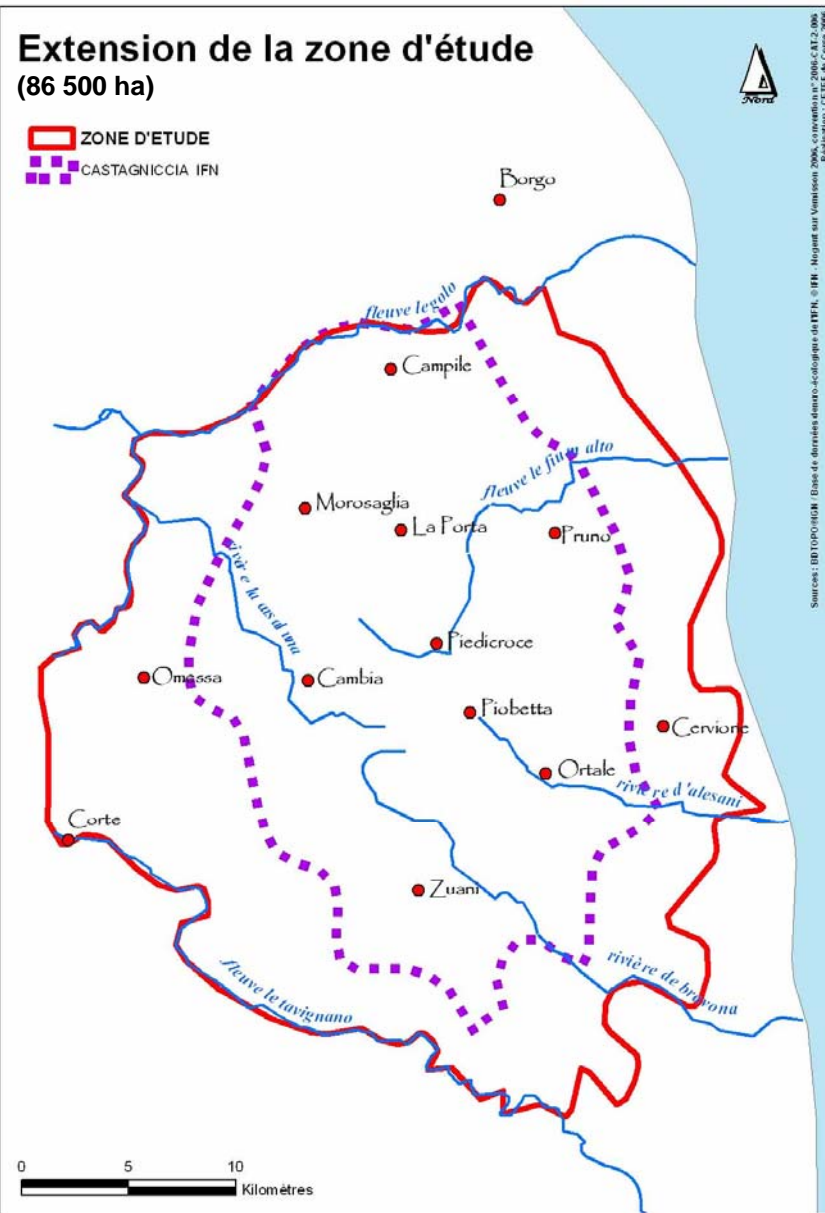


Exemples d'utilisations d'un Système d'Information Géographique dans la réalisation d'une typologie des stations

- Stratification du plan d'échantillonnage
- Suivi et adaptation du plan d'échantillonnage
- Aide à l'interprétation des plans factoriels de l'AFC

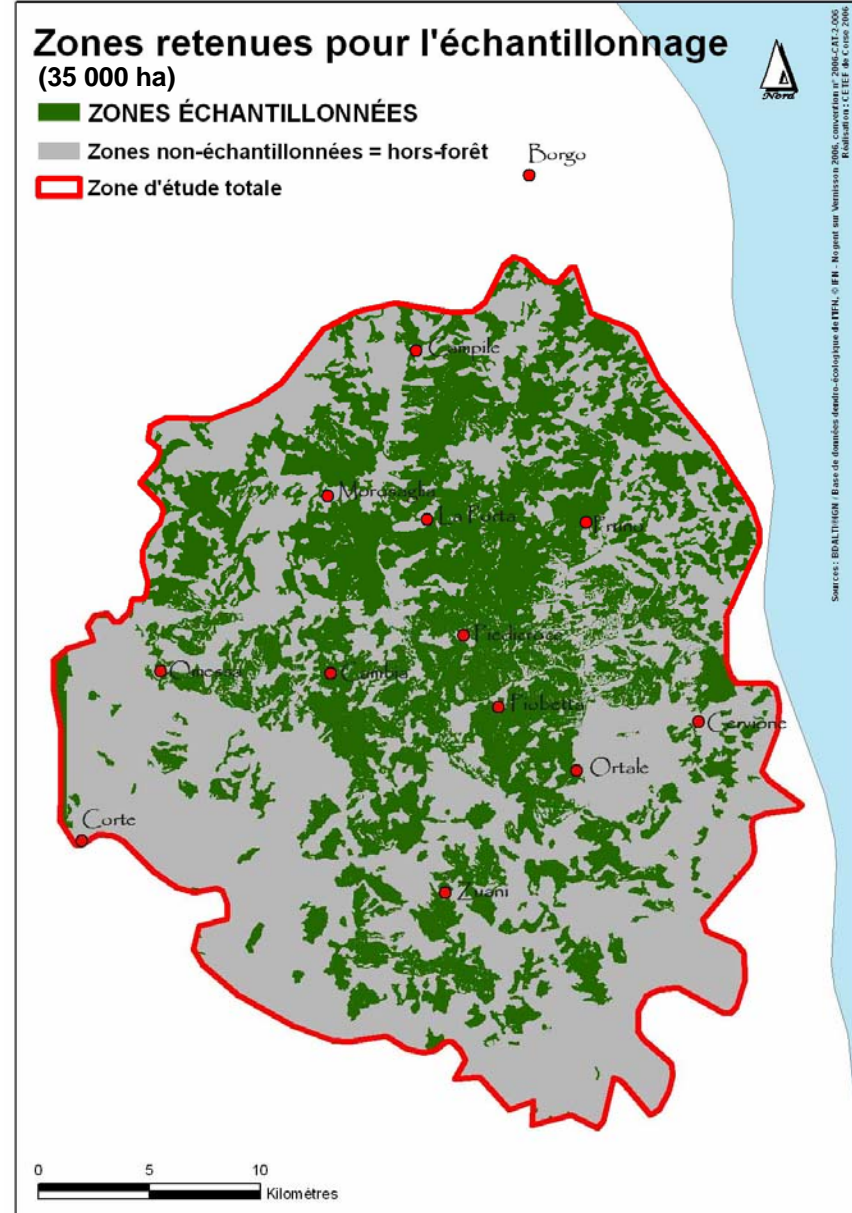
Extension de la zone d'étude (86 500 ha)

-  ZONE D'ETUDE
-  CASTAGNICCIA IFN

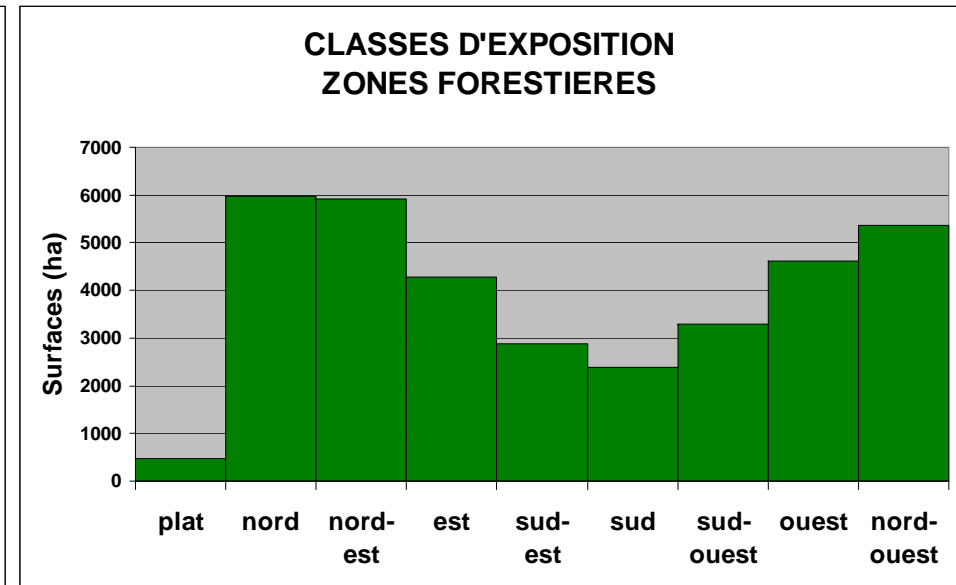
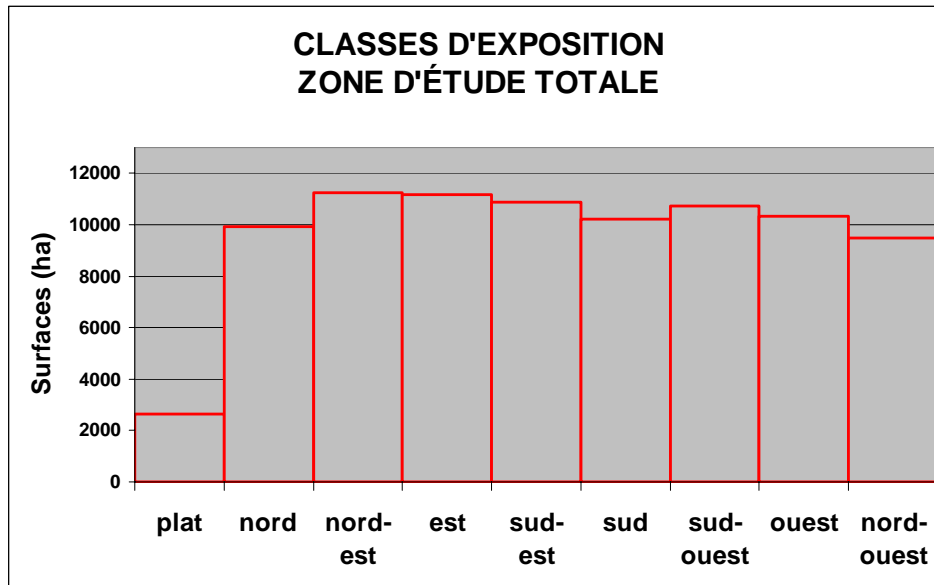


Zones retenues pour l'échantillonnage (35 000 ha)

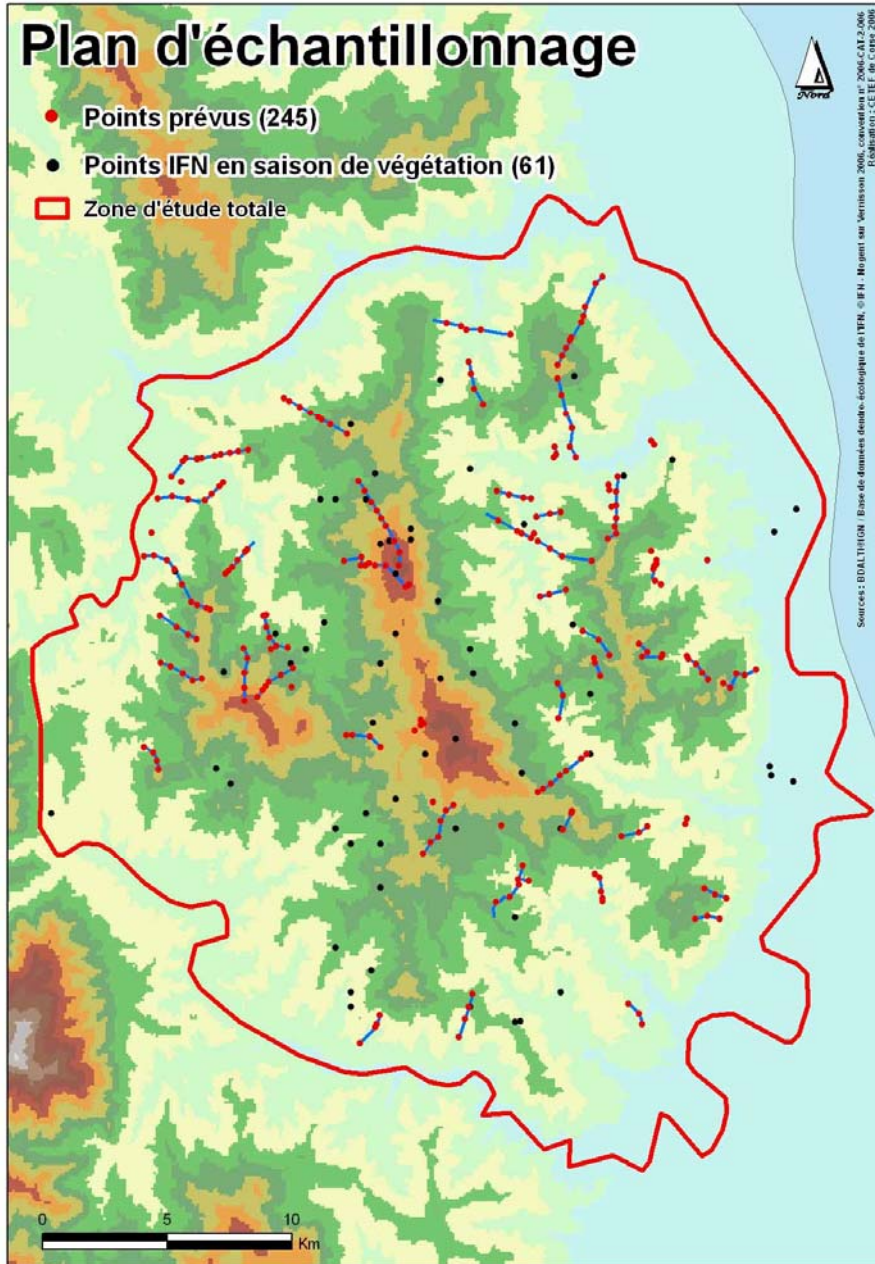
-  ZONES ÉCHANTILLONNÉES
-  Zones non-échantillonnées = hors-forêt
-  Zone d'étude totale



Quantifier les variables topographiques avec un Modèle Numérique de Terrain (MNT)



représentativité de l'échantillonnage



**Plan d'échantillonnage
théorique :**

**la méthode des
transects**

**La (dure) réalité
du terrain...**



**Adaptation
quotidienne**



**Contrôle
hebdomadaire**



Aide à l'analyse des plans factoriels

Coordonnées x,y dans les plans factoriels



Intégration dans le S.I.G.

Conclusion sur l'utilisation d'un SIG pour la réalisation d'un guide des stations :

**un outil puissant, utile et efficace
d'analyses et de traitements,
dont il est bon de savoir se passer.**