



Le monde est à nous ?

Analyse socio-économique des émissions de GES dues aux déplacements de tourisme et de loisirs et stratégies de limitation

Ghislain Dubois , Jean Paul Ceron

TEC- 38 rue Sénac de Meilhan - 13001 Marseille –
France

Ghislain.Dubois@tec-conseil.com

Tourisme et changement climatique

- Une relation à double sens
- Approcher les émissions de gaz à effet de serre uniquement à partir d'un point de vue sectoriel, celui des transports ou celui de l'hébergement, conduit à négliger l'analyse des pratiques sociales qui sous-tendent l'activité touristique
- La présente recherche vise à donc à mettre en regard une analyse détaillée des émissions et les pratiques sociales qui les sous-tendent



Global Tourism Emissions in 2005: CO₂ Only

<u>Sub-Sectors</u>	CO ₂ (Mt)	
Air transport *	522	40%
Car transport	418	32%
Other transport	39	3%
Accommodation	274	21%
Activities	52	4%
TOTAL	1,307	
Total World (IPCC 2007)	26,400	
Tourism Contribution	4.95%	

Transportation
of Tourists =
75%
of Sector
Emissions

* - does not include
non-CO₂ emissions
and impact on climate

Le point de départ

- Les enquêtes: Suivi des déplacements touristiques/ Déplacements à la journée
- 20000 et 8000 individus (résidents en France) interrogés mensuellement
- qualifient de manière détaillée les individus, leurs séjours, leurs modes de déplacements
- Depuis 1990 (en partie)



Les compléments

- La Sofres associe maintenant un distancier aux bases de données (dist vol et route)
- L'ADEME fournit les coefficients d'émissions

VÉHICULE	EMISSION/PASS.KM (G EQUIV C)	EMISSION/PASS.KM (G EQUIV CO2)	COEFF RFI	COEFF DETOUR	COEFFICIENT DE CONVERSION (G EQUIV CO2)
		G equiv C*(44/12)			
Voiture	61	223,7	1.05		234.9
autocar	10,5	38,5	1.05		40.4
minibus	20,3	74,6	1.05		78.3
moto	31	113,7	1.05		119.4
Train	2,6	9,5	1.05		10
TGV 1ère	0,8	2,9	1.05		3
TGV 2nde	0,6	2,2	1.05		2.3
corail	3,5	12,8	1.05		13.4
TER	10,2	37,4	1.05		39.3
court courrier 2	40	146,7	2	1,05	308
court courrier affaires	90	330	2	1,05	693
long courrier 2	30	110	2	1,05	231
long courrier affaires	70	256,7	2	1,05	539
Avion	57,5	210,8	2	1.05	442.7
bateau	16,5	60.5	1.05		63.5

Des limites diverses

- Des segments de la population répondent plus que d'autres: les retraités plus que les jeunes ou les ceux qui travaillent le plus (et qui voyagent); sous estimation des voyages professionnels
- Une personne par ménage, mais qui peut changer
- Seulement les plus de 15 ans; n'appréhende pas le voyage autonome des enfants
- La fiabilité dépend de la taille de l'échantillon sur lequel la question est posée
- Etc.



Limites pour évaluer les évolutions

- Les voyages à la journée depuis 2004
- Les étrangers résidant en France depuis 2004
- Changement de méthode et de taille du panel en 1999
- Sur le distancier: distances manquantes que l'on a du rajouter
- Sur les coefficients d'émissions: certains ont été affinés pour tenir compte des spécificités du transport touristique
- Reste le débat sur les émissions non CO2 de l'aviation (ADEME: facteur 2)



Après un travail important de préparation
de la base...



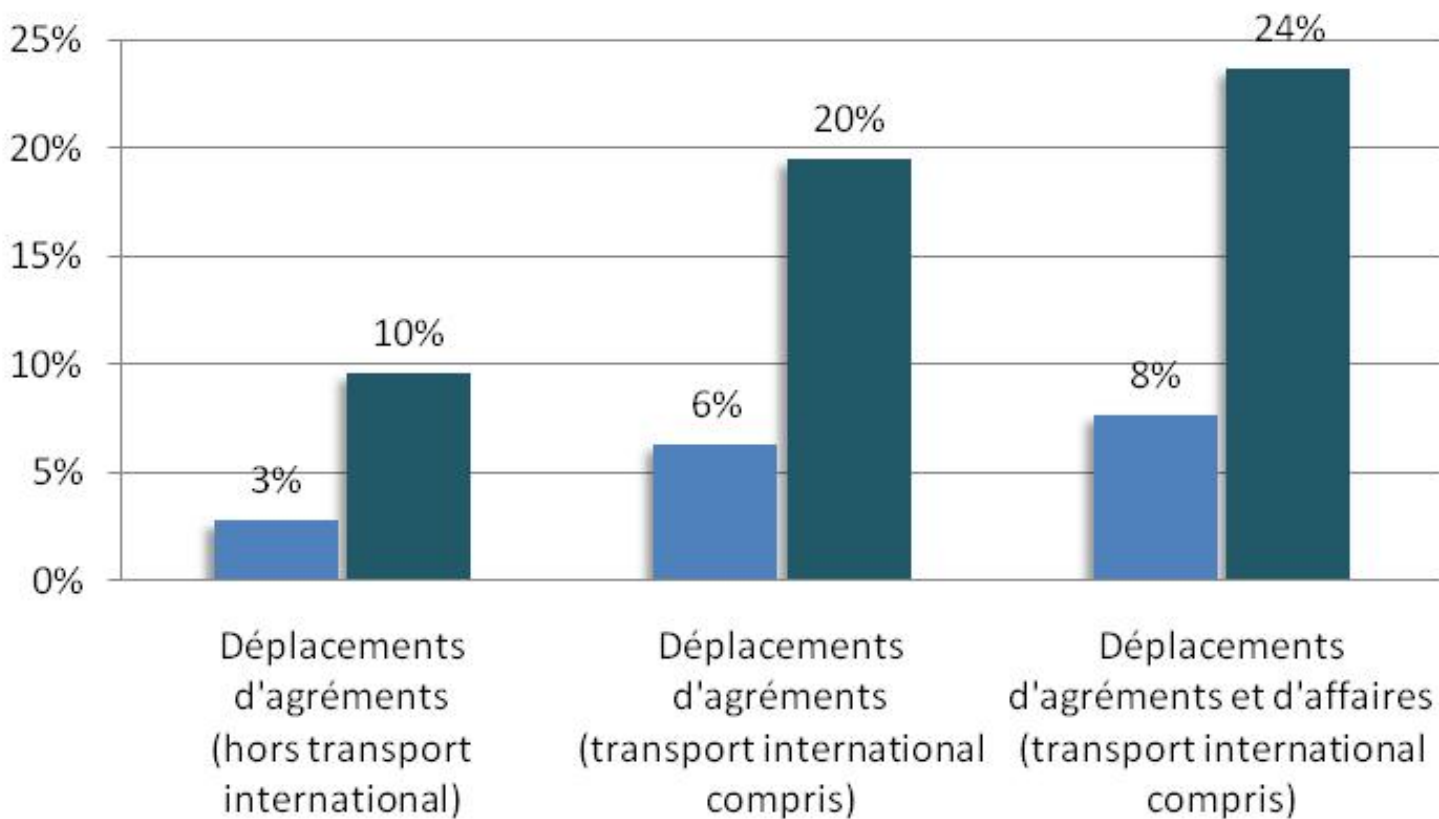
Quelques résultats

2006



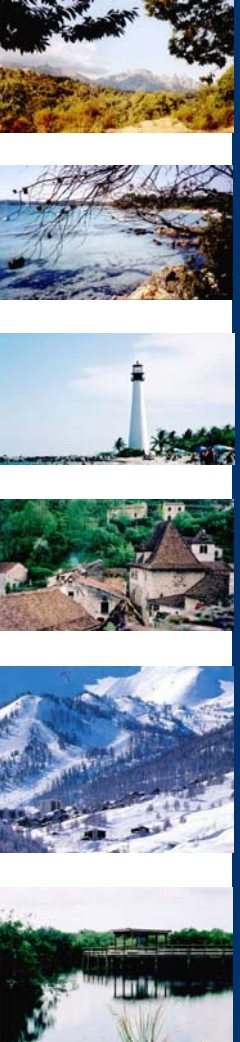
En France : les transports touristiques, 6-8% des émissions, dont 62% pour l'aérien

Estimations comparées de la part des déplacements d'agrément dans les émissions de gaz à effet de serre

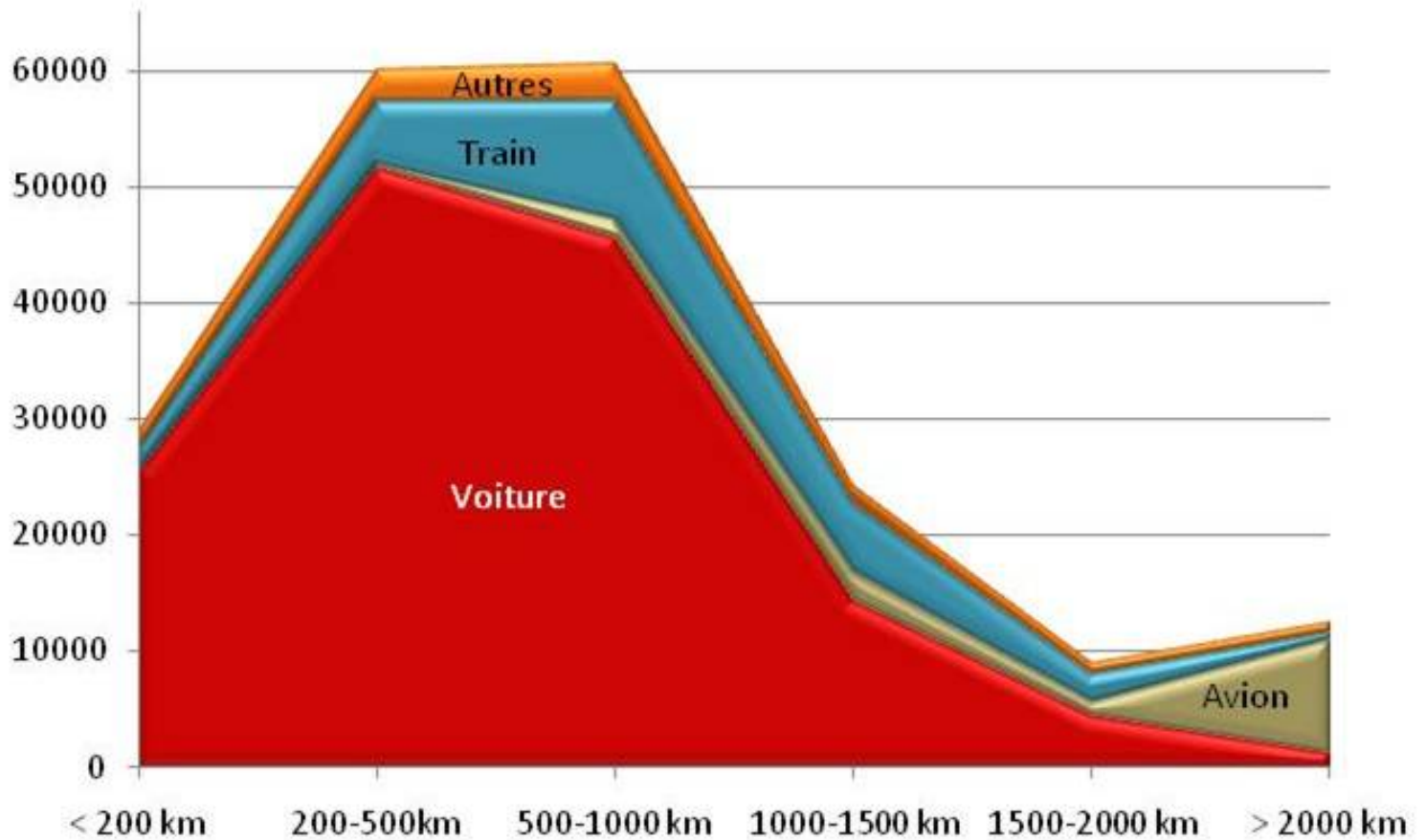


- Part dans l'ensemble des émissions, tous secteurs économiques confondus
- Part dans le secteur des transports

Des séjours en automobile...

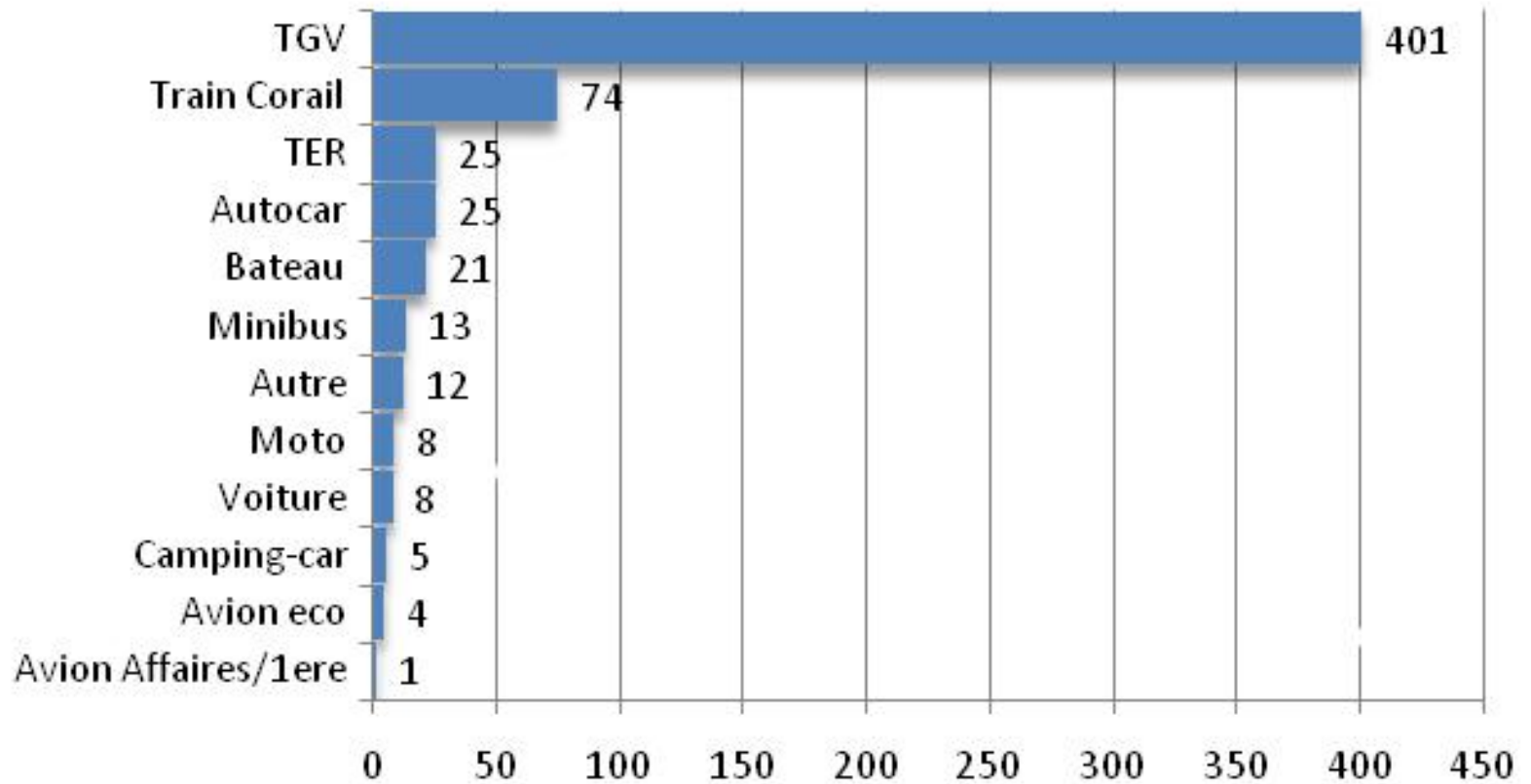


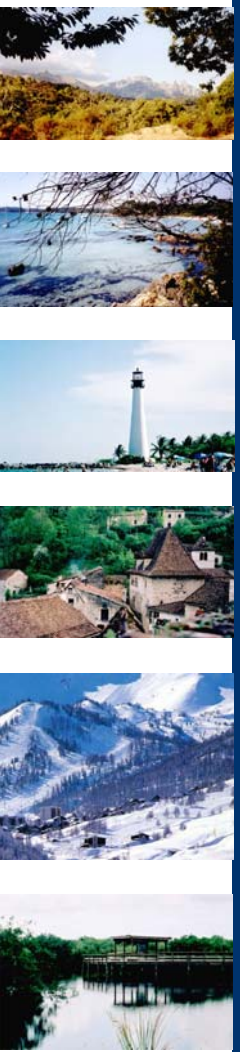
Répartition des séjours par mode de transport et par classe de distance parcourue (aller-retour)



... mais un avion nettement plus polluant

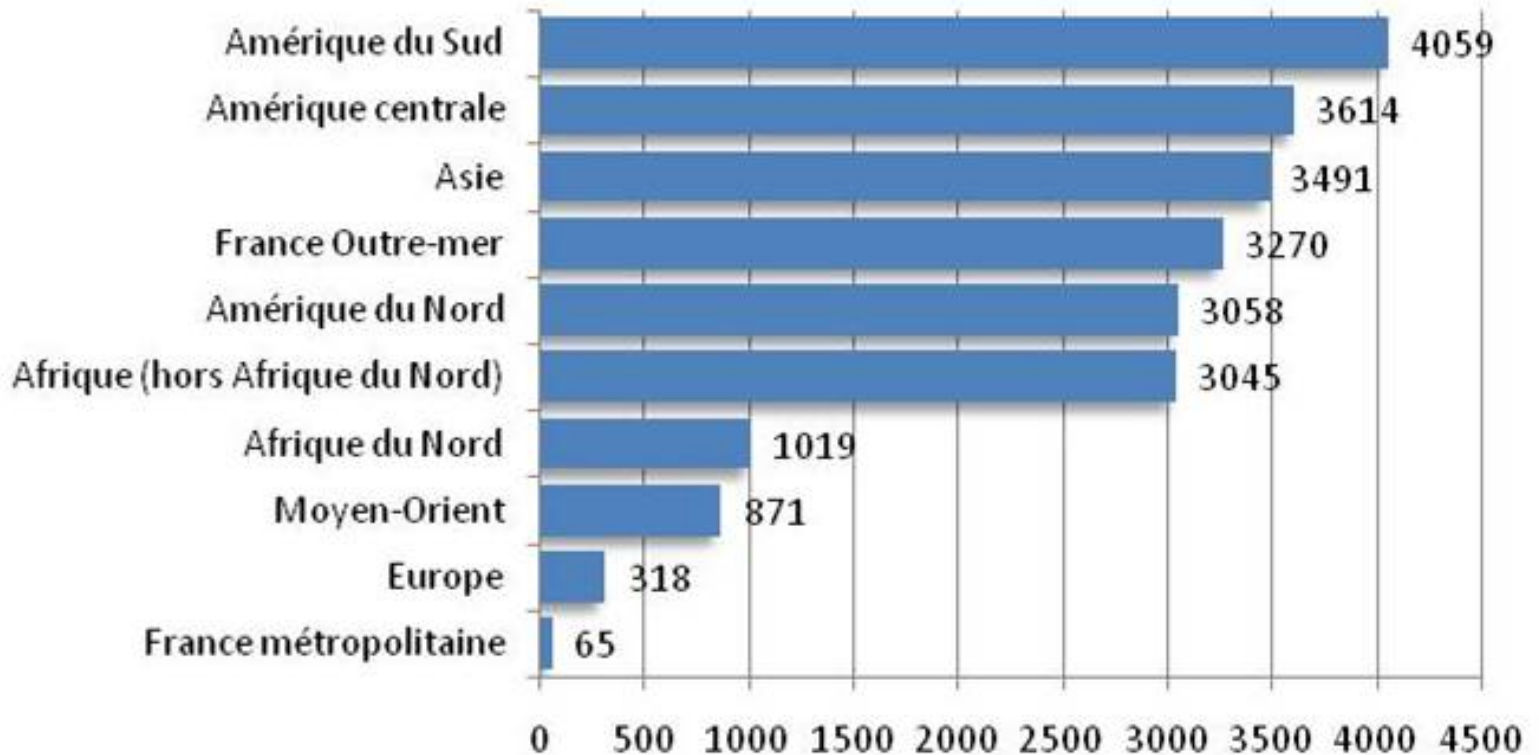
Distance parcourue (en km) par séjour
pour 1kg d'émission en 2006



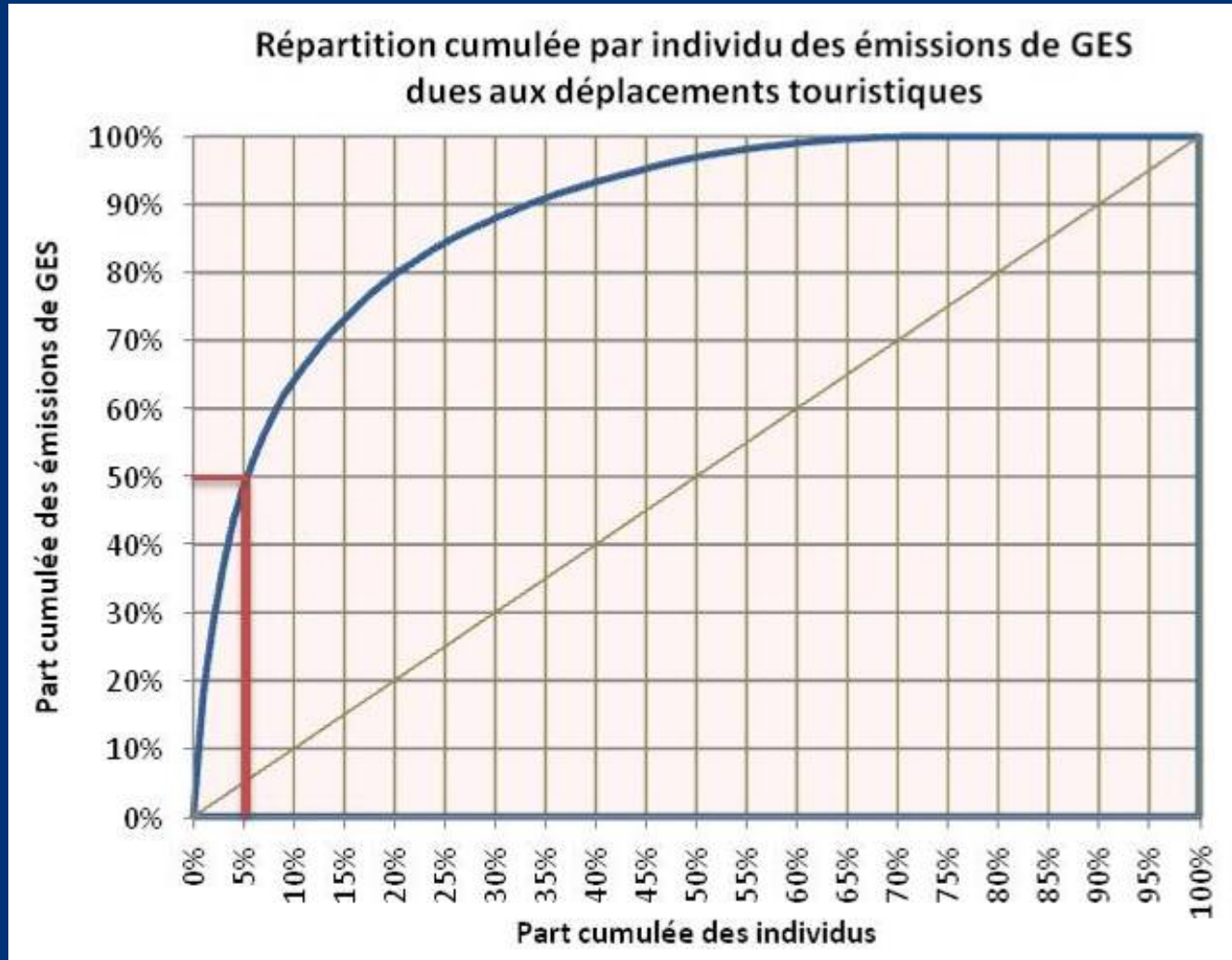
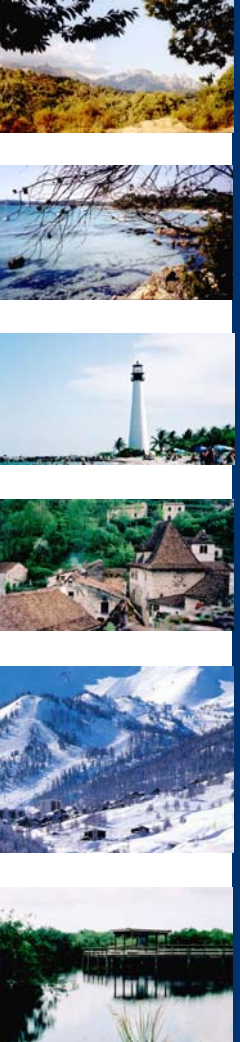


Un autre regard sur le tourisme international

Classement de l'émission moyenne des déplacements (en kg)
par séjour et par continent ou région de destination



5% des français: 50% des émissions liées aux transports touristiques

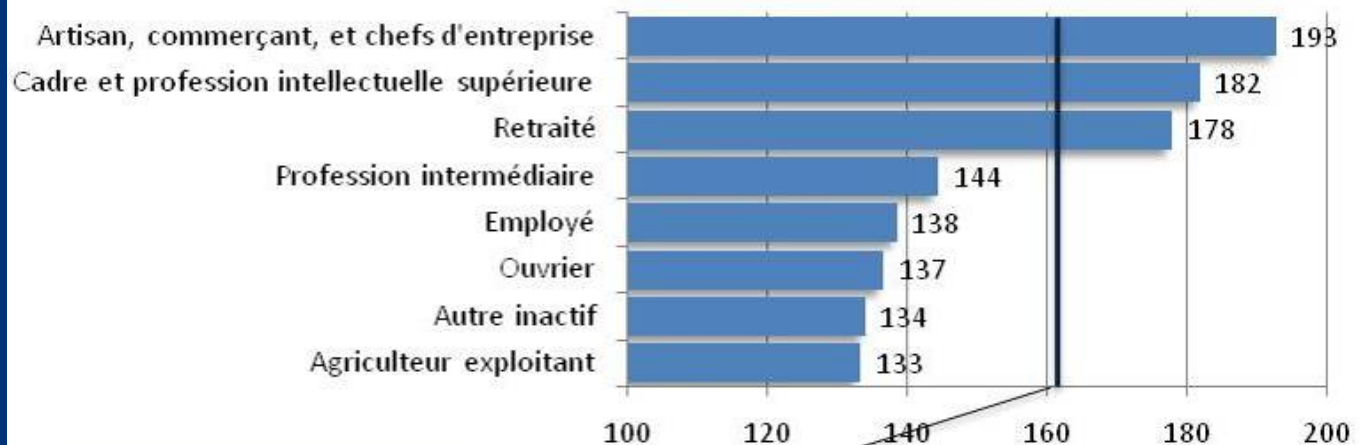


Vers une analyse des implications stratégiques

Croisement des résultats avec tendances à l'œuvre... Exemples.

- ✓ Développement du transport aérien à bas coût
- ✓ Les retraités et le voyage

Classement des catégories socio-professionnelles en fonction de l'émission moyenne des déplacements par séjour (en kg)



Emission moyenne par séjour : 162 kg

Conclusion et perspectives

- Analyse des tendances 2000-2007
- Prolongements possibles: pour une appréciation complète des émissions du tourisme des français et du tourisme en France, il faudrait compléter par:
 - ✓ L'évaluation des émissions de touristes étrangers visitant la France (enquête EVE)
 - ✓ L'évaluation des émissions des hébergements et des activités

