

# L'ouverture des forêts au public : regards croisés sur un service récréatif

*Jeoffrey DEHEZ  
Cemagref, Bordeaux*



**Ateliers REGEFOR**  
**« Les services écosystémiques rendus par la forêt »**  
**Centre INRA de Nancy, 15 juin 2011**



# Quelques éléments de contexte

- **Reconnaissance accrue de la diversité des « services » offerts par la forêt**
  - **Dont font partie les services « socio-culturels »**
- **Evolution des politiques forestières et des politiques publiques**
  - **Innovations apportées par la LOF de 2001**
    - *Article I : reconnaissance de la « fonction sociale »*
    - *Nouveaux outils : CFT & conventions*
  - **Renforcement de l'argumentaire économique**
    - *Valeur économique d'un service non marchand*
    - *Financement : décentralisation des politiques publiques et PSE*
  - **Difficulté à trouver des applications concrètes**
    - *Manque de références et de normes pour les gestionnaires*
- **Des questions scientifiques**
  - **L'introduction d'un service socio-culturel**
    - *Quelle place dans une gestion « productive » de la forêt ?*
    - *Selon quelle organisation sociale ?*
    - *Des outils spécifiques à prévoir ?*
  - **Peu de travaux en France**



# Des projets de recherche récents

- « Services récréatifs et multifonctionnalité des forêts en Aquitaine », CCRRDT Aquitaine, 2005-2009


Dehez J. (coord.), Candau J., Deuffic P., Gadaud J., Lyser S., Rulleau B., Rambonilaza M., Point P

- Convention ONF Cemagref de Recherche, développement et conseil technique, volet « forêt société » 2003-2006

N.Lewis, P.Deuffic

- Action COST E33 « Forest Recreation and Nature Tourism » 2005-2008

J.Dehez, N.Lewis, A.M. Granet



Un ouvrage de synthèse en préparation (prev. 2012)



4 illustrations



# Les dispositifs d'observation (1)

- **Une évidente faiblesse des dispositifs d'observation**
  - **Aucun dispositif national officiel**
  - **Des estimations sujettes à discussions**
    - *Exemple: le nombre annuel de visites en forêt*
    - *Une fonction sous évaluée ?*
  - **Des informations dispersées**
    - *Enquêtes nationales (ONF 2005, Peyron & al. 2002, CREDOC 1996)*
    - *Enquêtes régionales (IdF, Lorraine, Méditerranée, Aquitaine)*
    - *Etudes in Situ*
- **Et en Europe ?**
  - **Des situations contrastées**
  - **Des initiatives ambitieuses pas nécessairement liées au contexte forestier**
    - *Finlande : « National Outdoor recreation Assesement »*
    - *Royaume Uni : « Day Visit Survey » & « Public Opinion on Forestry »*
  - **Une tentative de synthèse**
    - *Sievanien T., Arnberger A., Dehez J., Grant N., Jensen F.S., Skov Petersen H.S. (2008), « Forest Recreation Monitoring », Working Papers of the Finnish Forest Research Institute, METLA, Helsinki*



## Les dispositifs d'observation (2)

- **La demande : des tendances sociales générales...**
  - Evolution du temps libre, vieillissement de la population, inégalités sociales...
- **... avec une spécificité de la forêt ?**
  - **Un loisir populaire**
    - *Qui concerne ≈ 80% de la population (ONF 2005)*
    - *Localement, des chiffres de fréquentation significatifs (IdF, Aquitaine, Lorraine)*
  - **Accessible**
    - *Effets de la proximité, la gratuité, la gestion des forêts publiques...*
  - **Une image de nature**
    - *Menaces perçues, gestion forestière, richesse naturelle*
  - **Des pratiques « simples »**
    - *Marche & promenade*
- **Des connaissances à renforcer**
  - **Diversité de la demande**
    - *Activités et traditions locales, structure de la propriété, diversité des peuplements*
  - **Poids du non forestier**
- **Structurer les sources d'information**
  - **Effets sur la « reconnaissance » du service ?**

# La valeur économique de la qualité (1)

- **La valeur économique d'un service non marchand**
  - **L'absence de prix ne signifie pas une absence de valeur**
    - *Notion de surplus économique, de Consentement à Payer (CAP)*
    - *Outil d'aide à la décision*
  - **Bénéfice par visite ou bénéfice de la qualité d'une visite ?**
- **La qualité du service récréatif, un enjeu**
  - **... pour le gestionnaire**
    - *L'interdiction totale est souvent illusoire !*
    - *Un outil d'aménagement et de régulation*
  - **... pour le chercheur**
    - *Définition et mesure du service (hétérogénéité, attributs, co-production)*
    - *Reformulation du calcul économique*
- **Etudier les choix des usagers**
  - **Arbitrages entre les attributs de qualité**
  - **Valeur économique associée**

Une analyse multi-dimensionnelle



Adaptation des méthodes d'évaluation



# La valeur économique de la qualité (2)

- Exemple: *le Choice Experiment* (Rulleau, Dehez, Point 2010)

- Les forêts domaniales de Gironde

- Politique d'aménagement (MIACA, Plan Plage)
- Cofinancement ONF, communes, collectivités territoriales
- Fréquentation saisonnière, localement importante ( $\approx 1$  million de visites par an en FD du Porge, source J.Dehez)
- Enquête en face à face, été 2006, 386 indiv.

- La qualité

- 4 attributs (paysage, équipements, fréquentation, propreté)
- 3 niveaux

- Le prix à payer

- Une distance supplémentaire

- Répétition de 7 occasions de choix

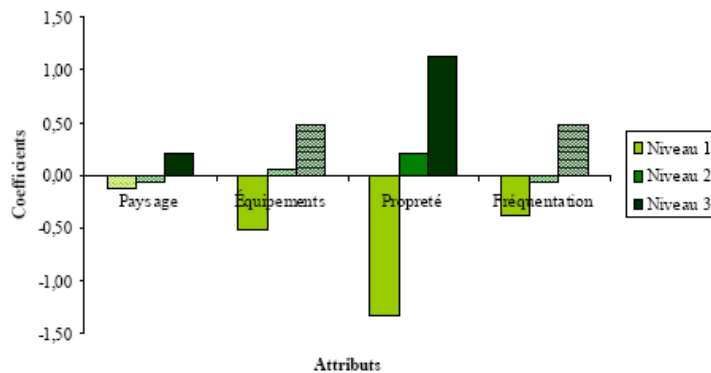
- Tests sur la rationalité des choix

	Scenario 1	Scenario 2	Scenario 3
Qualité paysagère			
Équipements	arbres, tables de pique-nique et puits systématique	arbres et tables de pique-nique	arbres
Taux de remplissage du parking (fréquentation)	50%	25%	100%
Propreté	tableaux sous les arbres	tableaux sous les arbres	tableaux sous les arbres
Distance voyage aller-retour	10 km	50 km	0 km

Source: Rulleau (2008)

# La valeur économique de la qualité (3)

## Exemples de résultats



Les coefficients non significatifs sont représentés en hachuré.

ATTRIBUT	$C_{4P}^{km}$	IC à 95 %	$C_{4P}^{\epsilon}$	$C_{4P}^{\epsilon/i}$	$C_{4P}^{\epsilon/h}$
Paysage 2	-2,81	(-14,02 – 8,41)	-	-	-
Paysage 3	8,05*	(-1,08 – 17,17)	3,22	0,95	1,68
Équipements 2	1,88	(-9,25 – 13,00)	-	-	-
Équipements 3	19,85	(-22,45 – 62,15)	-	-	-
Propreté 2	7,98*	(-0,34 – 16,31)	3,19	0,94	1,67
Propreté 3	46,80***	(8,10 – 85,50)	18,72	5,51	9,80
Fréquentation 2	-3,14	(-24,68 – 18,40)	-	-	-
Fréquentation 3	19,43	(-12,95 – 51,81)	-	-	-

\*\*\* significatif à 1 %, \*\* à 5 % et \* à 10 %. « IC » représente l'intervalle de confiance.

Tableau IV.8 | CAP moyens avec le logit multinomial avec interactions

Sources : Rulleau (2008), Rulleau, Dehez & Point (2010)

- **Priorité accordée à la propreté**
- **Arbitrage ou classement entre les attributs ?**
- **Combinaison entre les attributs (effet de « substitution »)**
- **Poids du non forestier**
  - **Exemple: méthode des programmes (Rulleau, Dehez & Point 2009, 2011)**







# Des contrats incitatifs pour l'ouverture des forêts (1)

- **La compensation pour services rendus**
  - **Peu d'exemples en France**
  - **L'expérience du Conseil Général des Landes (2006)**
    - *Le dispositif (assurance resp. civile, aides à la reconstitution)*
    - *Refus (quasi) généralisé*
    - *Une tentative d'explication*
      - Omission des aménités consommées par le propriétaire lui-même
      - Surestimation du risque
  - **Adaptation des modèles théoriques (Gadaud & Rambonilaza 2010)**
    - *Maximisation de l'utilité du propriétaire*
    - *Estimation d'un Consentement à Recevoir (CAR)*
      - Qui intègre différents types de coût (direct, d'opportunité, de congestion)
    - *Perception subjective du risque*

# Des contrats incitatifs pour l'ouverture des forêts (2)

- Application (Gadaud et Rambonilaza 2011)

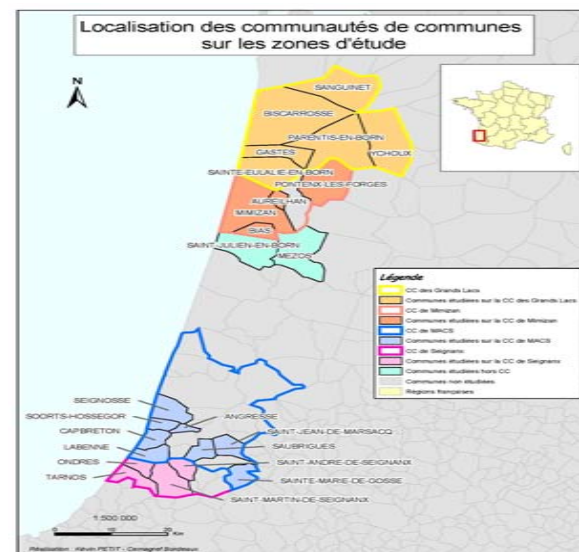
- Sud des Landes (668 propriétaires), enquête postale (tx rép. 14%)

- Évaluation contingente

- Plusieurs programmes récréatifs
- Traitements des non-réponses
- Informations sur la perception du risque et le processus d'acceptation

- Résultats

- 85% acceptent le principe d'une indemnisation
- Importance du risque accru (x150)
- Effet (négatif) de la perception du risque sur l'acceptation des contrats
- Estimation des CAR

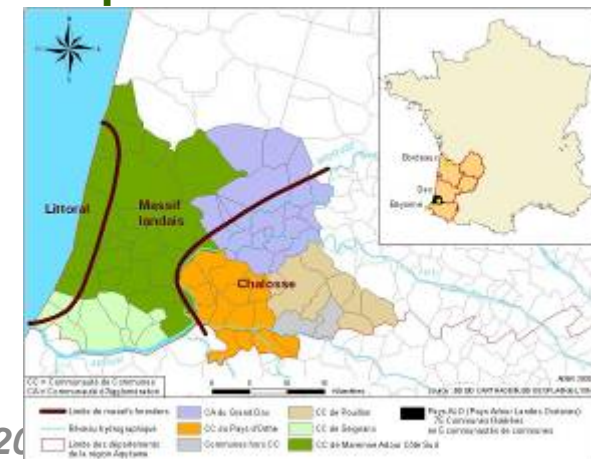


Sources : Rambonilaza & Gadaud (2011)

	Cadre récréatif		Gêne pour la chasse	
	€/an	€/Ha/an	€/an	€/Ha/an
médian	505 €	63 €	101 €	15 €
moyen	1.382 €	183 €	338 €	47 €

# Concertation et diversité des usages (1)

- **Les Chartres Forestières de Territoires**
  - Les objectifs affichés par la loi
  - Remise en cause de la suprématie de l'activité sylvicole
  - Le regard du sociologique
    - *Redéfinition de l'intérêt général et idéal délibératif ?*
    - *L'hypothèse : la diversité des publics favoriserait la pluralité des valeurs dans la définition de l'intérêt général*
- **Application: la CFT PALO (Pays Adour Landes Océanes) (Candau & Deuffic 2009)**
  - Un territoire boisé (>50%)
  - Croissance démographique & attractivité touristique
  - Une forêt « cultivée »
    - *Majoritairement privée*
    - *Trois principaux peuplements forestiers*
  - Enquête qualitative
  - Suivi du processus de discussion



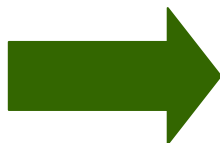


## Concertation et diversité des usages (2)

- Une faible diversité des acteurs et une majorité des professionnels de la forêt
  - Des capacités diverses à être représenté
  - La spécificité des loisirs
  - Une méfiance relative de certains acteurs
- Des débats entre forestiers émergent des enjeux autres que productif
  - Exemple: en matière de loisirs
    - *Risque, régulation, utilisation des dessertes, évaluation de la fréquentation...*
  - Poids de la normalisation et de l'institutionnalisation
  - Réflexion pratique des professionnels
    - *À partir de leurs conditions de travail changeantes*
- Doit on remettre en question l'objectif de diversité des acteurs?
  - Biais causés par une interprétation des attentes
  - Risque d'accentuer certains déséquilibres locaux

## En guise de conclusion ?

- Il existe une spécificité des services socio-culturels (récréatifs) « par nature »
  - Apports des Sciences sociales
  - Adaptation des concepts et des outils
- Une décalage entre reconnaissance institutionnelle et pratiques ?
  - Par manque d'information (en dépit des connaissances déjà acquises ?)
    - *Basculement avec la valorisation économique ?*
  - Evolution des métiers et des savoirs (extra-forestiers ?)
  - Déficit de représentation ?
- La forêt dans le territoire
  - Poids du « non- forestier » (environnement, acteur...)



Diversité des regards, des attentes et des approches