



**RÉPUBLIQUE  
FRANÇAISE**

*Liberté  
Égalité  
Fraternité*



# L'ECLAIRCIE

**Newsletter institutionnelle et  
scientifique**







## FAIRE AVANCER LES CONNAISSANCES

### **Nouvelle version de l'Observatoire des forêts françaises**

Coordonné par l'IGN, l'Observatoire des forêts françaises, qui vise à centraliser et diffuser des données sur l'état et l'évolution des forêts face au changement climatique et aux enjeux de gestion durable, s'enrichit en mai 2025 avec de nouveaux services : indicateurs territorialisés, clubs d'experts thématiques, et newsletter dédiée.

Plus d'infos [ici](#).



## FAIRE AVANCER LES CONNAISSANCES

### **Adapter les forêts au changement climatique : les recherches s'intensifient**

L'INRAE renforce ses travaux pour accompagner la gestion durable des forêts face aux aléas climatiques, sanitaires et biologiques. À travers des outils et grâce à ses réseaux expérimentaux, l'institut développe des solutions concrètes pour le choix des essences, le suivi des dépérissements et les pratiques de reboisement.

Plus d'info [ici](#)



# INTÉGRER LES CONNAISSANCES

## **Croissance des arbres : les espèces conservatrices avantagées dans les forêts tempérées et boréales**

Une étude internationale pilotée par INRAE et Bordeaux Sciences Agro révèle que les espèces "conservatrices", plus économes en ressources, poussent mieux en forêt que les espèces "acquisitives". Ce résultat souligne que le choix des essences est crucial pour optimiser la séquestration de carbone et soutenir l'atténuation du changement climatique. Plus d'infos [ici](#)



# INTÉGRER LES CONNAISSANCES

## **Biomass : un satellite pour mesurer le carbone stocké dans les forêts**

L'ESA a lancé le satellite Biomass le 29 avril 2025. Équipé d'un radar il mesure la biomasse forestière, permettant d'évaluer avec précision la quantité de carbone stocké dans les forêts mondiales. Cette mission innovante vise à combler les lacunes critiques sur le rôle des forêts dans le cycle du carbone et à mieux suivre les impacts du changement climatique et de la déforestation. Plus d'infos [ici](#)



# INTÉGRER LES CONNAISSANCES

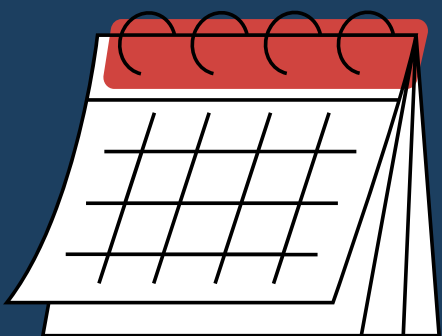
## **La FAO lance AIM4NatuRe pour suivre la restauration des écosystèmes**

Le 22 avril 2025, la FAO a lancé AIM4NatuRe, une initiative soutenue par le Royaume-Uni visant à améliorer le suivi des actions mondiales de restauration des écosystèmes. Ce programme a pour objectif de restaurer 30 % des écosystèmes dégradés d'ici 2030. Il complète le programme AIM4Forests et s'étend à tous les types d'écosystèmes. Plus d'infos [ici](#)





# AGENDA ET EMPLOIS



- CNPF Journée Bois-Énergie - 4 juin 2025
- Webinaire du MTE et publication de nouvelles cartes de couverture forestière mondiale - 27 mai 2025 de 9h30 à 11h00



L'Université du Québec en Abitibi-Témiscamingue - Doctorat en écologie et aménagement des écosystèmes forestiers – vieilles forêts boréales, risque d'incendie et structuration des communautés de bryophytes.

Date de début du projet : Sessions d'automne 2025 (Septembre – Décembre) ou d'hiver 2026 (Janvier – Avril)